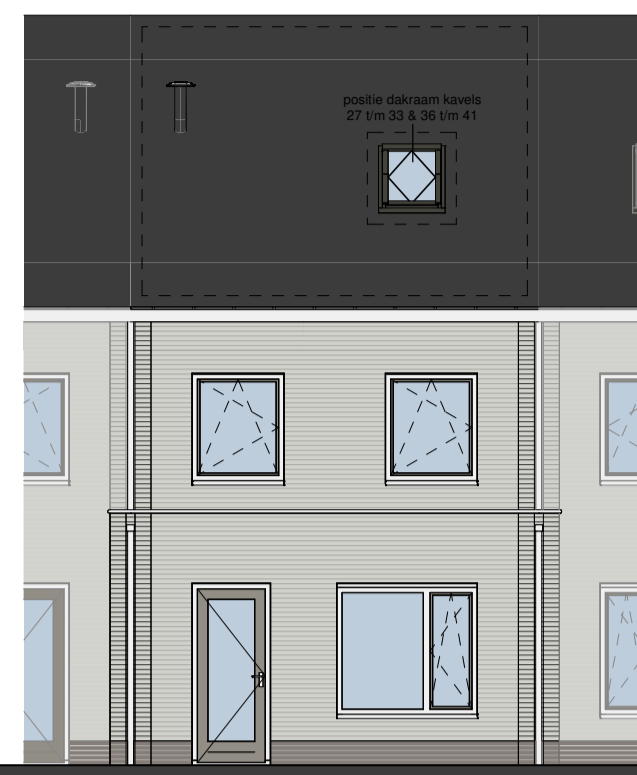
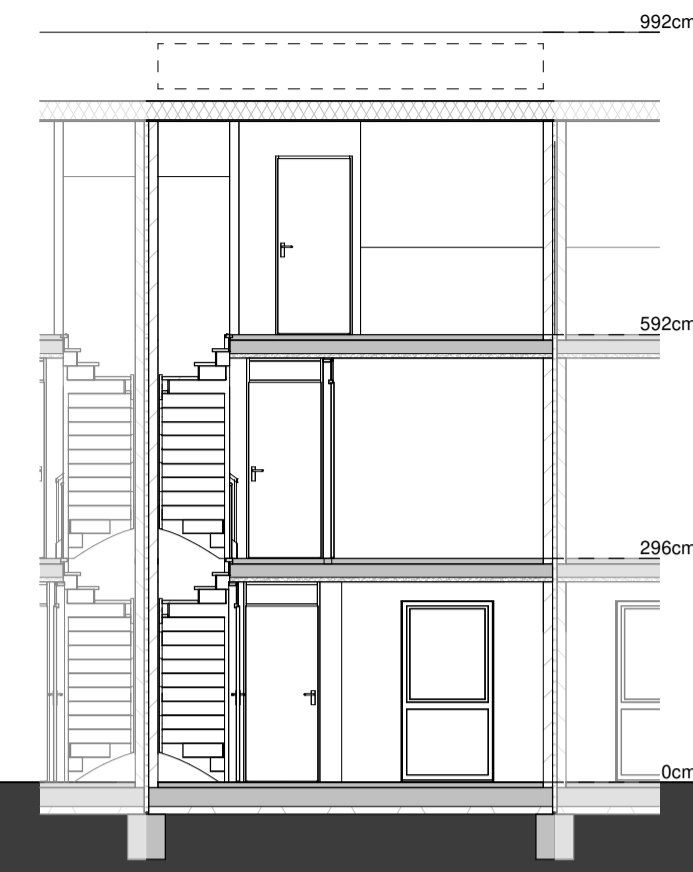




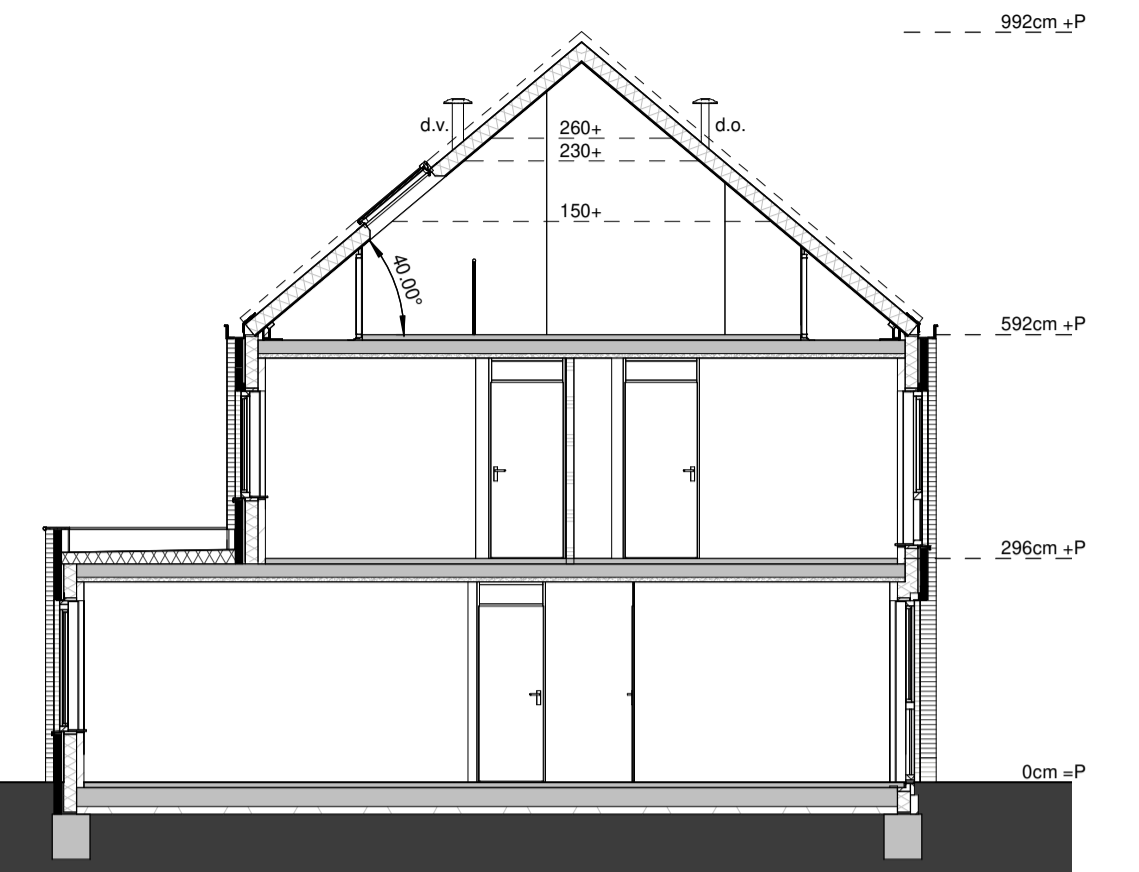
Voorgevel



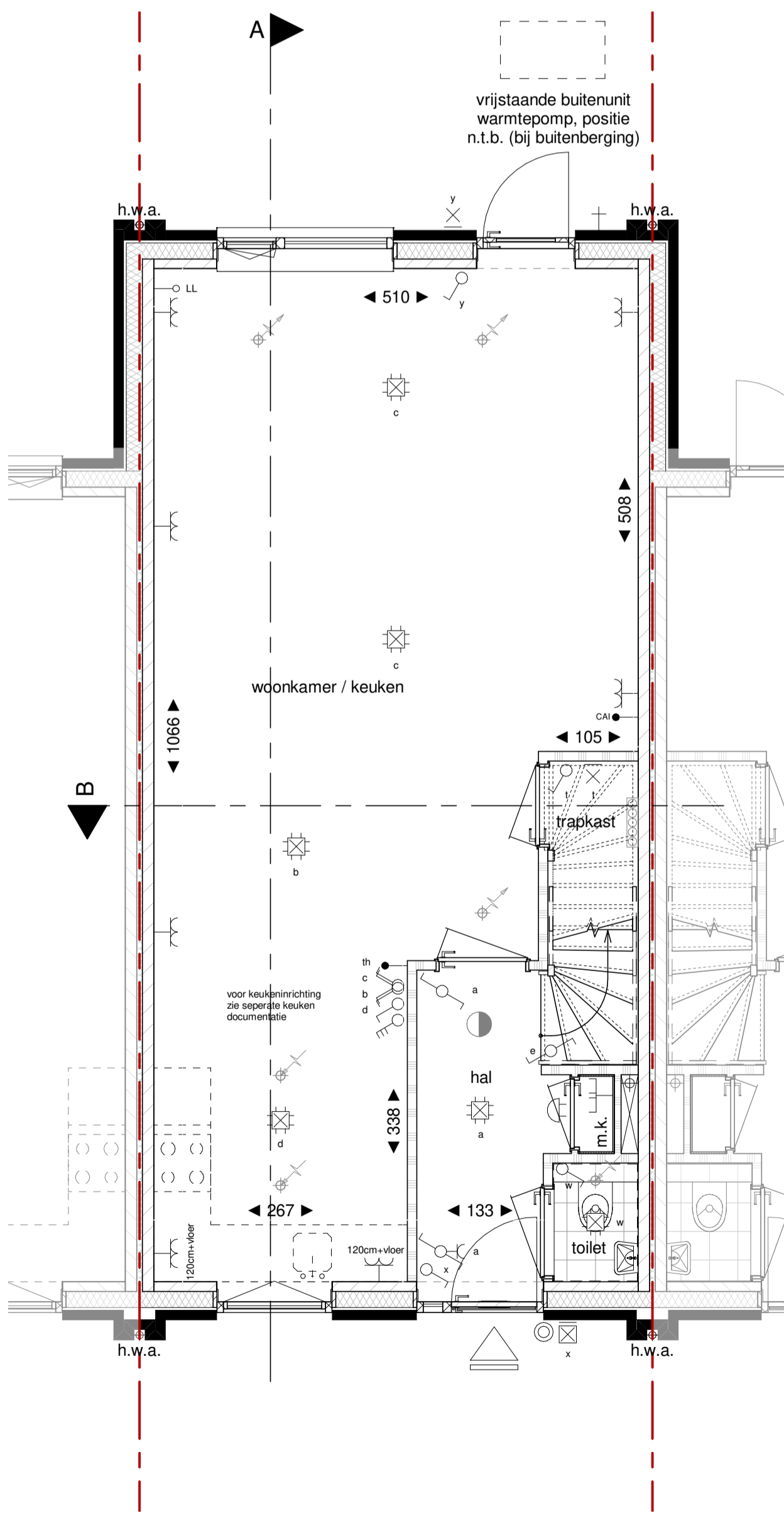
Achtergevel



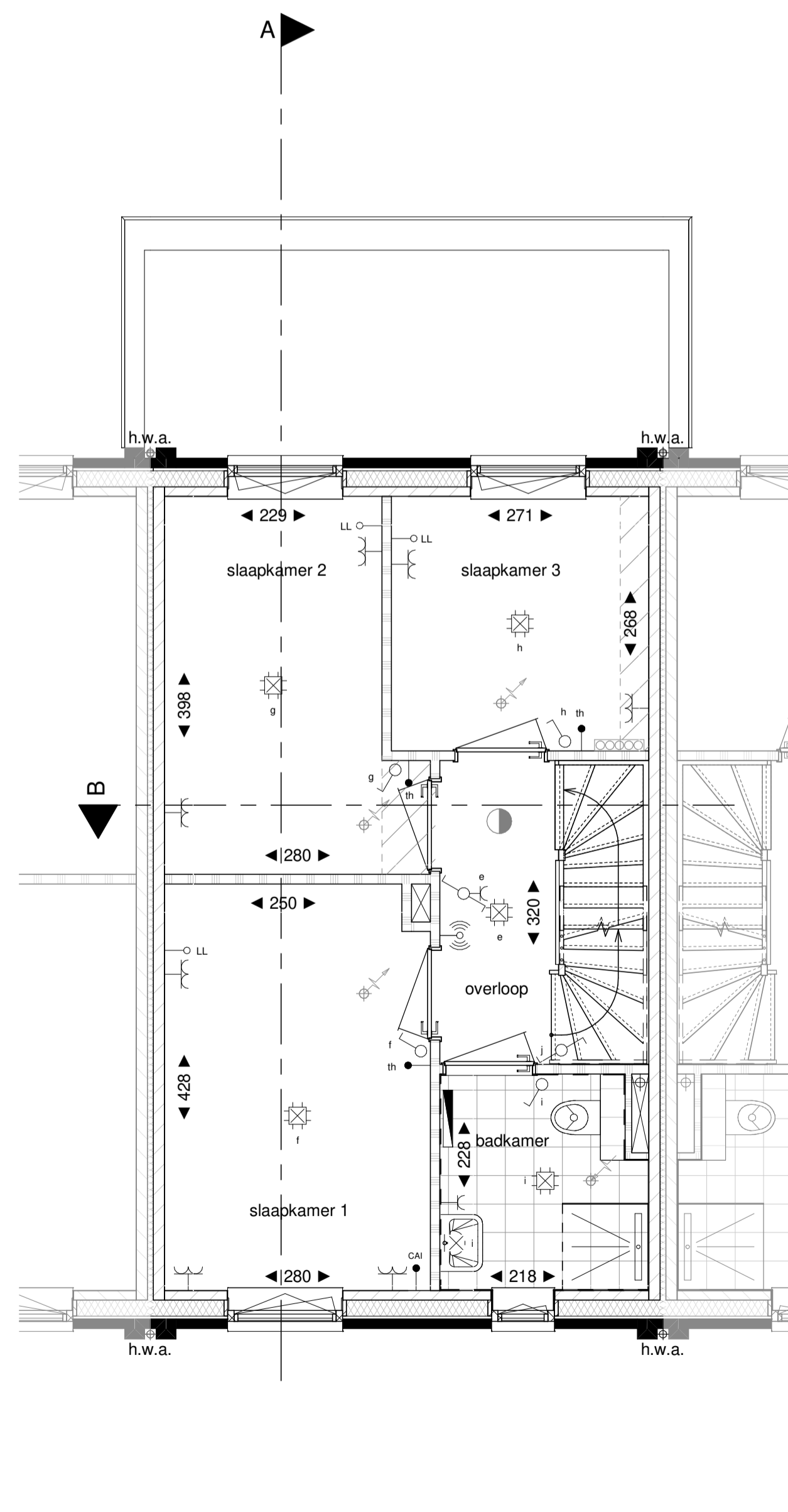
Doorsnede B



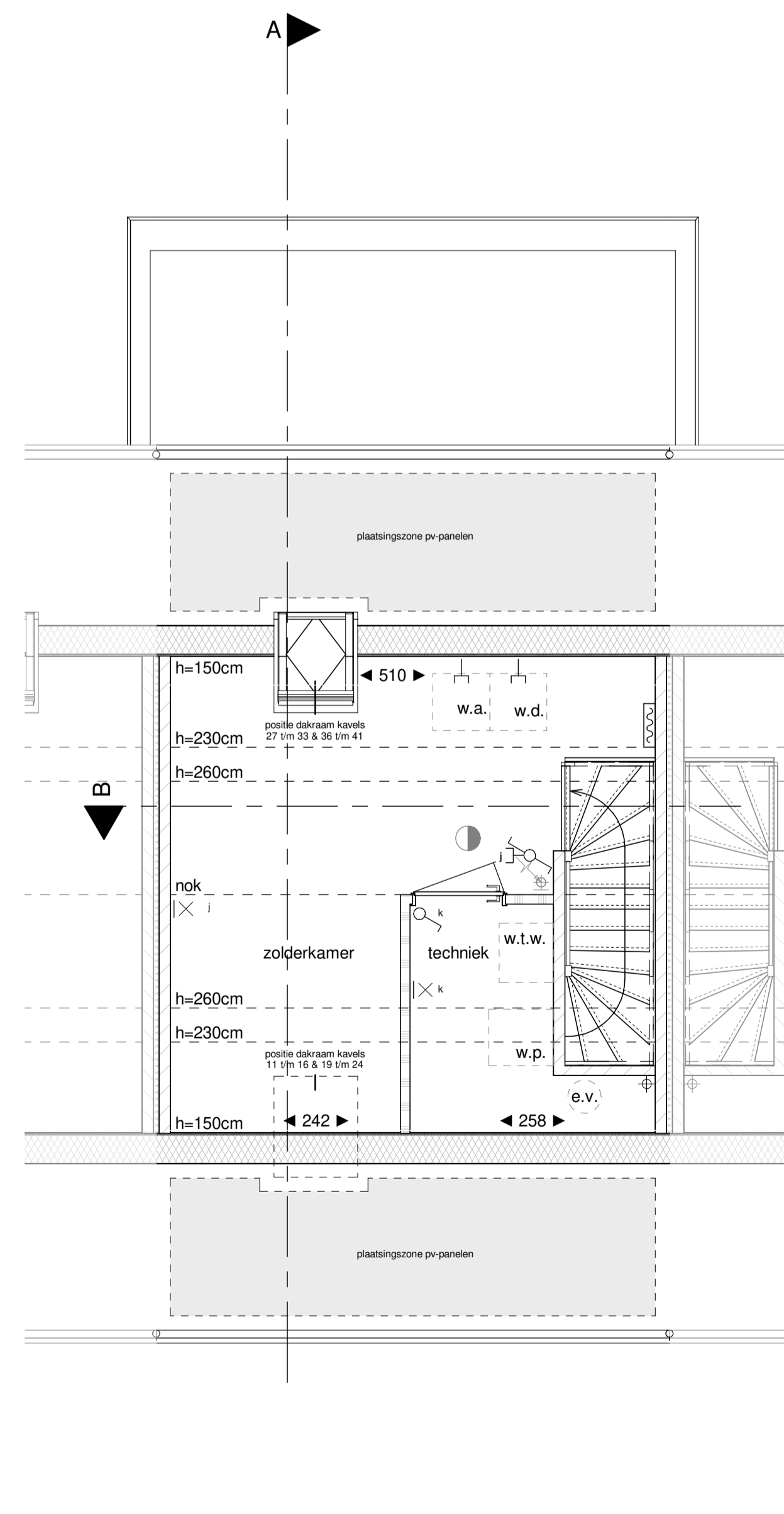
Doorsnede A



Begane grond



1e Verdieping



2e Verdieping

- Legenda**
- ▲ hoofdentree
 - ▬ doorsnede metselwerk
 - ▬ doorsnede kalkzandsteen
 - ▬ doorsnede ytong cellenbeton
 - ▬ doorsnede isolatie
 - ▬ doorsnede beton
 - ⊙ rookmelder
 - ⊖ elektrische radiator (met aansluiting)
 - ⊖ verdelers voerverwarming (met aansluiting)
 - - - erfgrans
 - ⊙ lucht toevoer ventilatied, aantallen en posities nader te bepalen
 - ⊙ lucht afvoer ventilatied, aantallen en posities nader te bepalen
 - ⊙ lucht afvoer ventilatied, aantallen en posities nader te bepalen
 - ⊙ buitenkraan
 - d.o. dakdoorvoer ontuchting
 - d.v. dakdoorvoer ventilatie
 - e.v. expansievat
 - h.w.a. hemelwaterafvoer
 - m.k. meterkast
 - s.k. stalen kolom
 - w.a. opstelplaats wasautomaat
 - w.d. opstelplaats wasdroger
 - w.p. warmtepomp (met aansluiting)
 - w.l.w. warmte terugwinningseenheid (met aansluiting)
 - ▬ metselwerk wit gecementeerd, voegwerk licht grijs
 - ▬ metselwerk licht grijs gecementeerd, voegwerk licht grijs
 - ▬ metselwerk licht grijs, voegwerk midden grijs
 - ▬ metselwerk grijs, voegwerk grijs
 - ▬ colorbet beglazing grijs
 - ▬ plaatsingszone pv-panelen
 - ▬ krijtstreep oppervlakte bouwbesluit
 - ▬ schakelaar
 - ▬ wisselschakelaar
 - ▬ dubbele schakelaar
 - ▬ enkele wandcontactdoos
 - ▬ opbouw wandcontactdoos
 - ▬ dubbele wandcontactdoos
 - ▬ dubbele wandcontactdoos opbouw
 - ▬ spatwaterdichte wandcontactdoos
 - ▬ 3 standen schakelaar
 - ▬ mechanische ventilatie
 - ▬ schakelaar met wandcontactdoos
 - ▬ dubbele schakelaar met wandcontactdoos
 - ▬ wisselschakelaar met wandcontactdoos
 - ▬ opbouw wisselschakelaar met wandcontactdoos
 - ▬ wandlichtpunt
 - ▬ wandlichtpunt met armatuur
 - ▬ centraal afdpunt
 - ▬ WLAN access point
 - ▬ omvormer
 - ▬ losse leding
 - ▬ bedrade leding
 - ▬ kamerthermostaat/ nanogelting voerverwarming
 - ▬ zwakstroom beïnvloeding in m.k.
 - ▬ schel in hal
 - ▬ bedrukker
- de woning wordt voorzien van vloerverwarming plaats en aantal PV panelen indicatief weergegeven conform adviesrapport door koper zelf aan te leggen. posities elektriciteit indicatief, hieraan kunnen geen rechten worden ontleend.
- alle maten zijn circa maten en afgerond op hele cm, door de afronding kan er een maatverschil optreden; aan de maatvoering kunnen geen rechten worden ontleend.



projectomschrijving 42 Koopwoningen Hoolhoes Maastricht
 Hoolhoes
 lekeningsomschrijving Woningtype A - uitbouw 2,40m Verkooptekening
 projectnr 16010
 datum 04-11-2020
 bladnr VT02c
 schaal 1:50 & 1:100 | A1L

bureau boosten rats bna
 ARCHITECTUUR EN STEDENBOUW
 St. Maartenlaan 14A01
 6221 AX Maastricht
 T (043) 325 40 61
 E info@boosterrats.nl