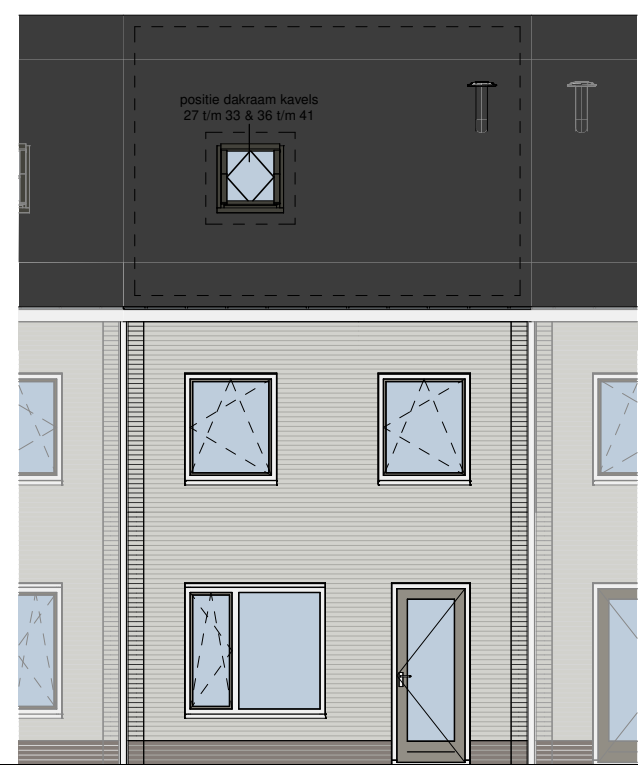
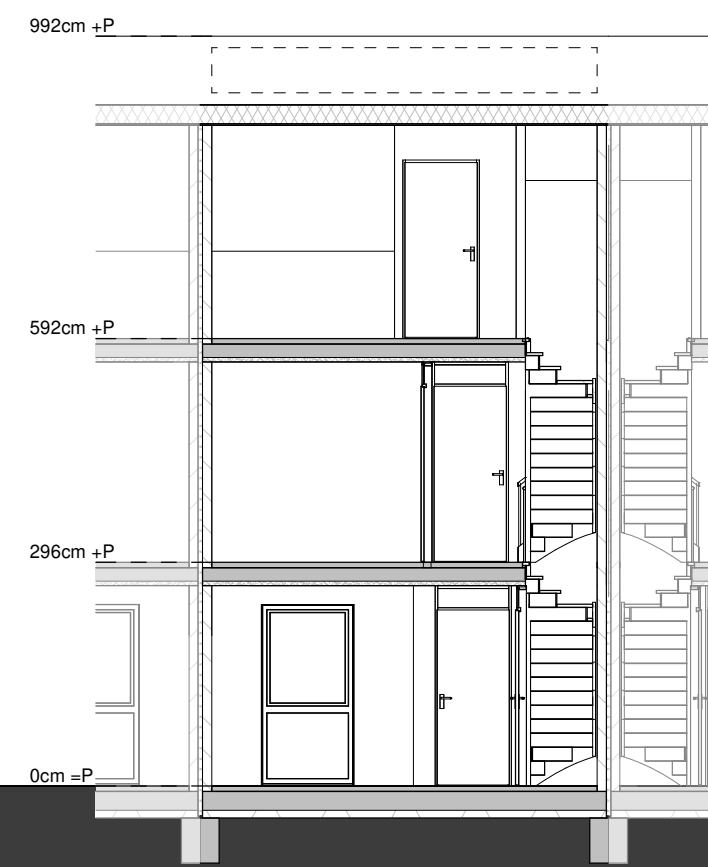




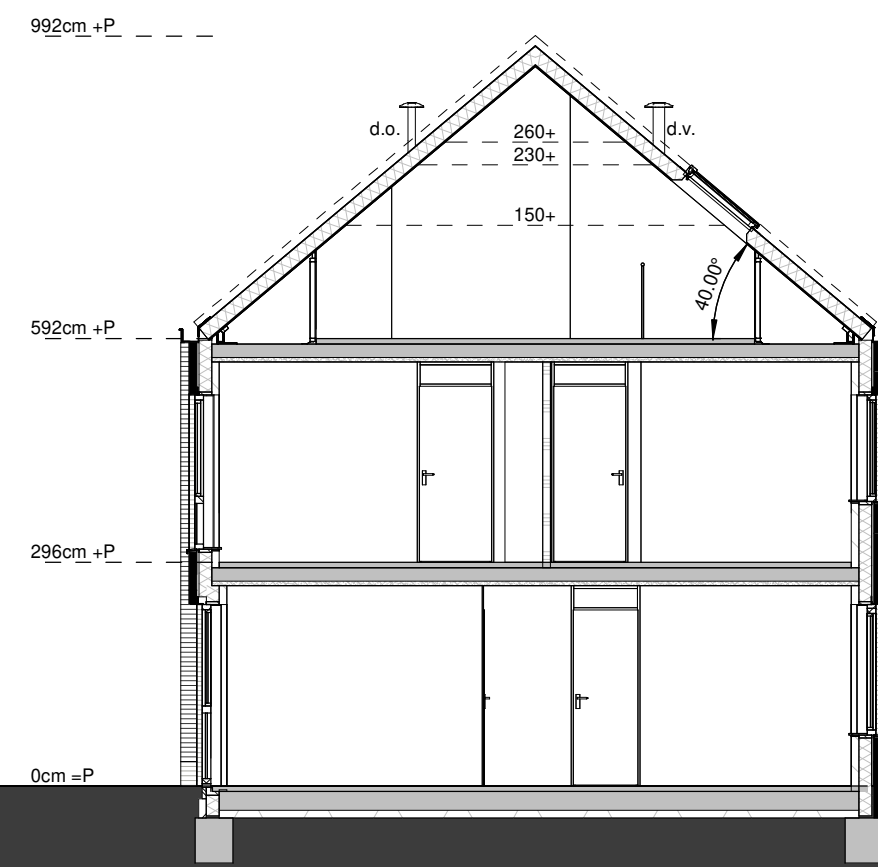
Voorgevel



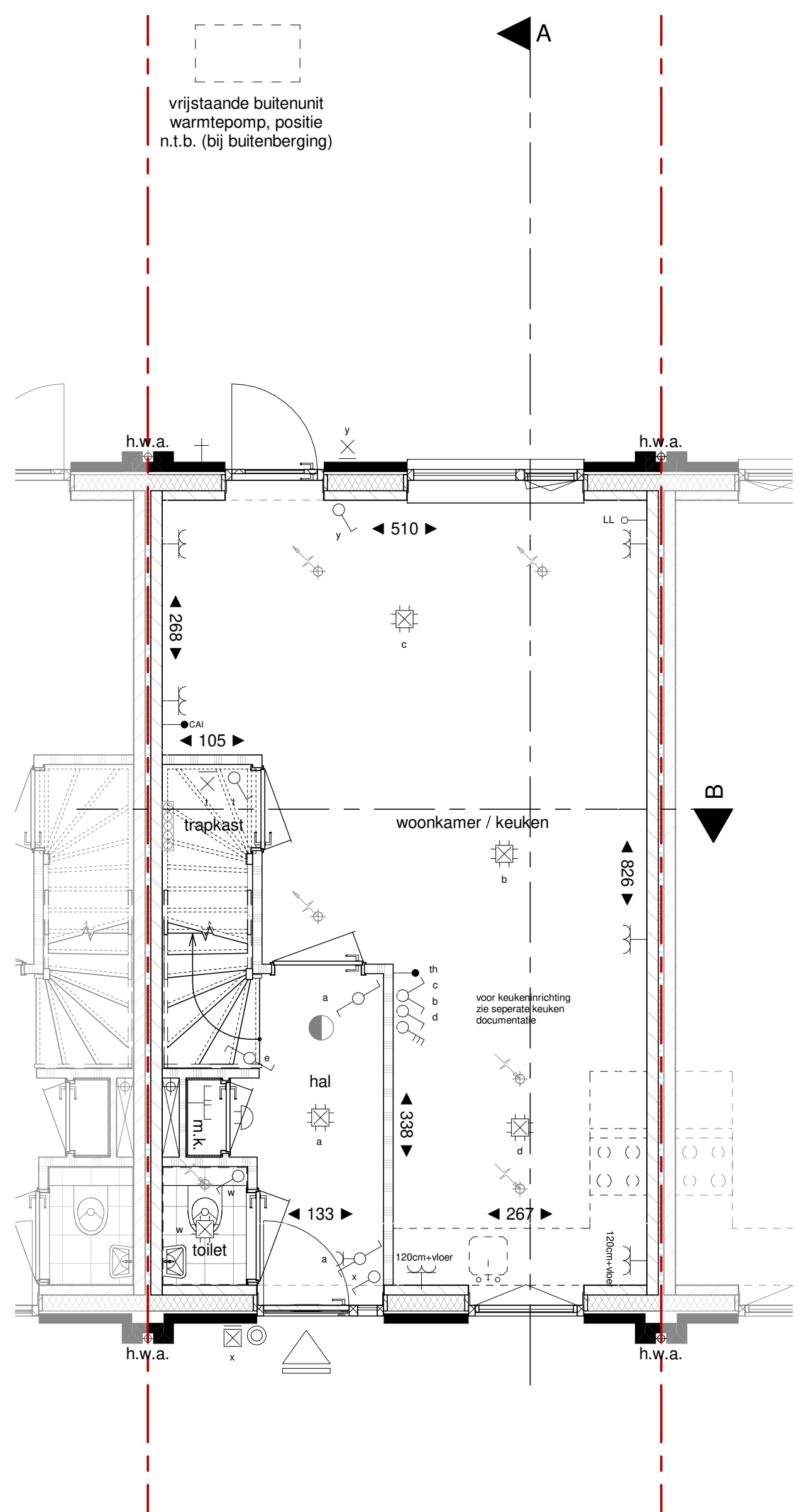
Achtergevel



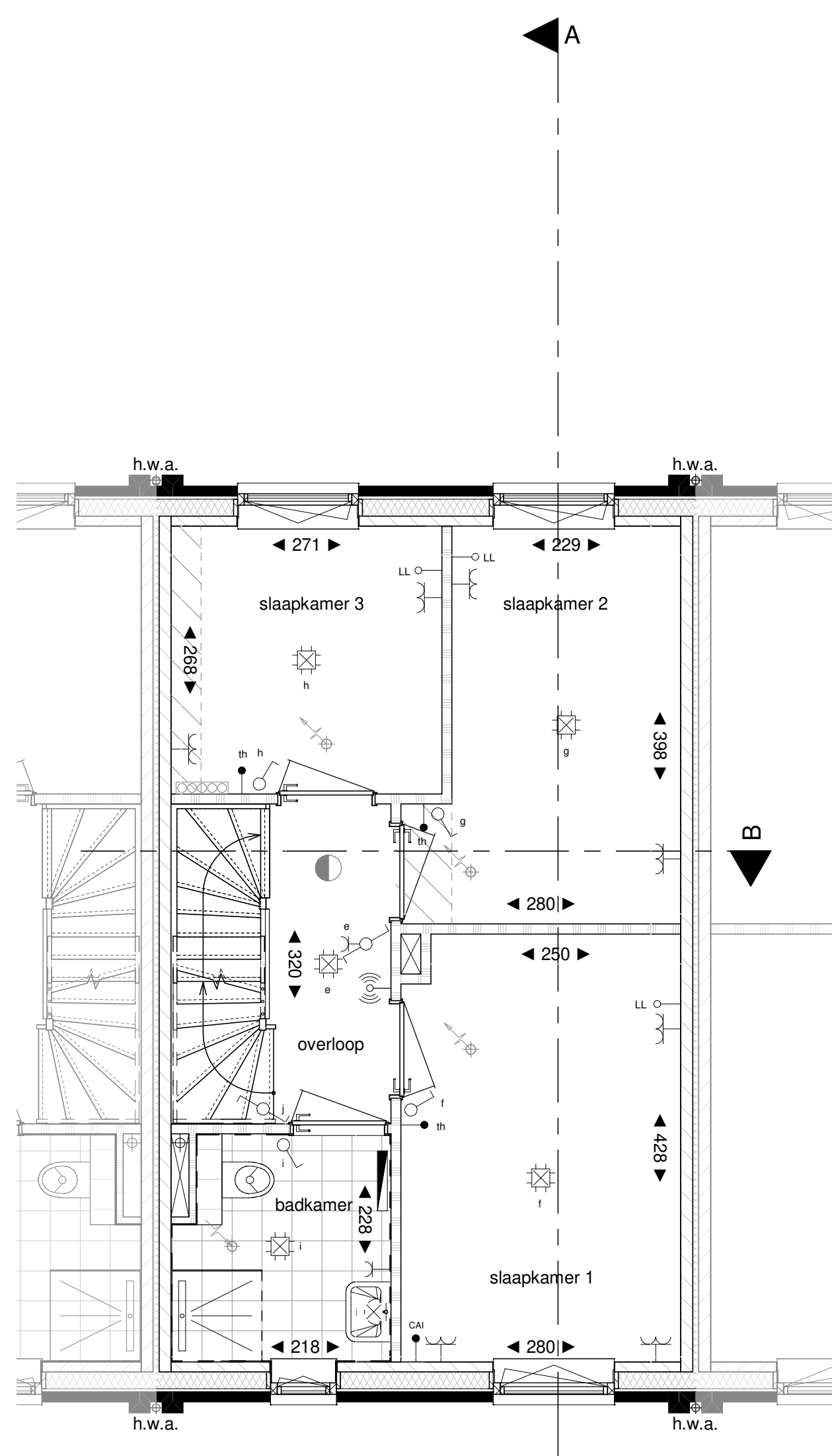
Doorsnede B



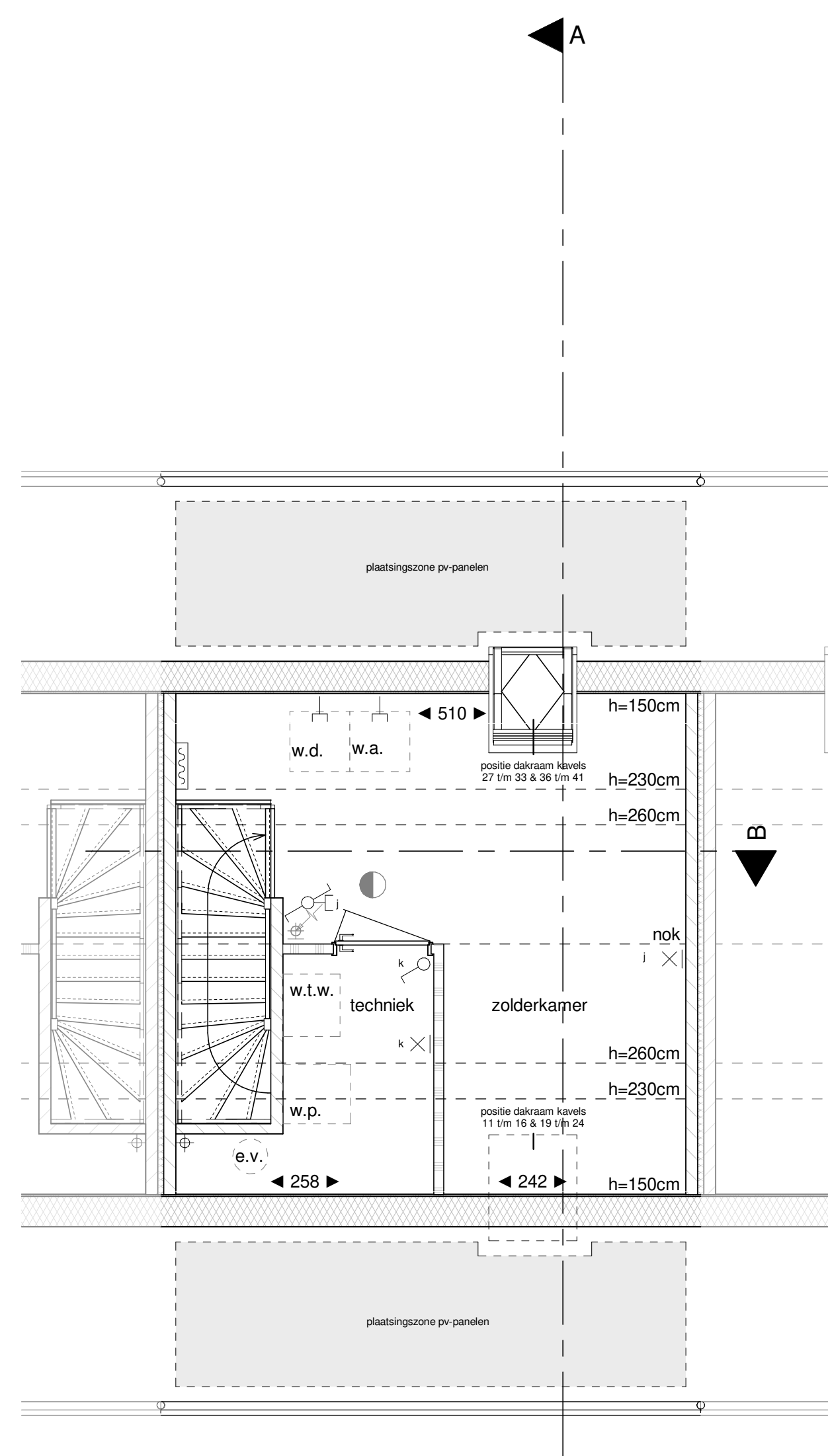
Doorsnede A



Begane grond

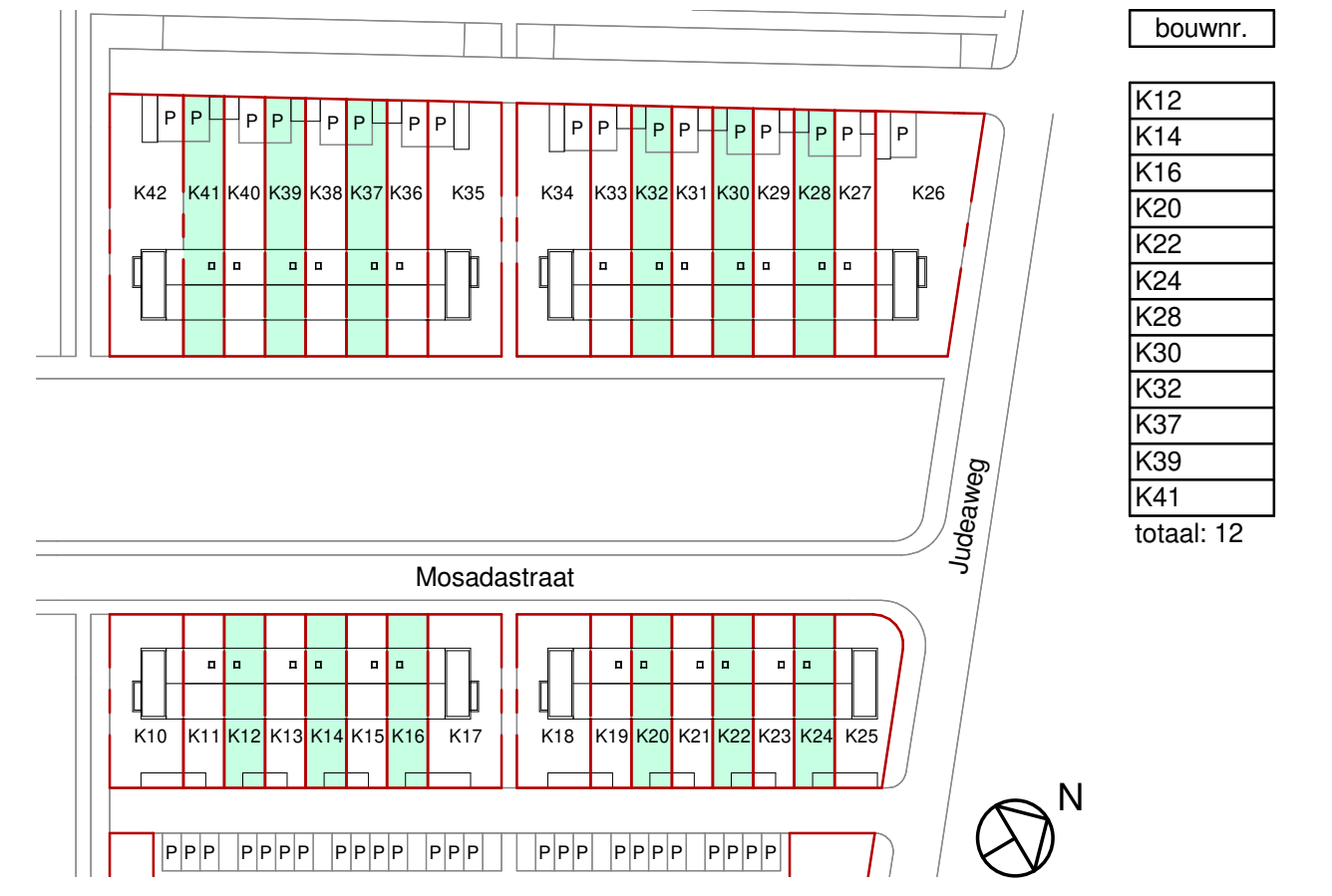


1e Verdieping



2e Verdieping

- Legenda**
- hoofdentree
 - doorsnede metselwerk
 - doorsnede kalkzandsteen
 - doorsnede ytong cellenbeton
 - doorsnede isolatie
 - doorsnede beton
 - rookmelder
 - elektrische radiator (met aansluiting)
 - verdelers voerverwarming (met aansluiting)
 - erfgrens
 - lucht toevoer ventilat. plafond, aantallen en posities nader te bepalen
 - lucht afvoer ventilat. plafond, aantallen en posities nader te bepalen
 - lucht afvoer ventilat. wand, aantallen en posities nader te bepalen
 - buitenkraan
 - d.o. dakdoorvoer ontluchting
 - d.v. dakdoorvoer ventilatie
 - e.v. expansievat
 - h.w.a. hemelwaterafvoer
 - m.k. meterkast
 - s.k. stalen kolom
 - w.a. opstelplaats wasautomaat
 - w.d. opstelplaats wasdroger
 - w.p. warmtepomp (met aansluiting)
 - w.l.w. warmteterugwinningseenheid (met aansluiting)
 - metselwerk wit gecementeerd, voegwerk licht grijs
 - metselwerk licht grijs gecementeerd, voegwerk licht grijs
 - metselwerk licht grijs, voegwerk midden grijs
 - metselwerk grijs, voegwerk grijs
 - colorbel beglazing grijs
 - plaatsingszone pv-panelen
 - krijtstreep oppervlakte bouwbesluit
 - schakelaar
 - wisselschakelaar met wandcontactdoos
 - opbouw wisselschakelaar met wandcontactdoos
 - enkele wandcontactdoos
 - opbouw wandcontactdoos
 - plafondlichtpunt
 - wandlichtpunt
 - wandlichtpunt met armatuur
 - centraal afdruip
 - WLAN access point
 - omvormer
 - spilwaterdichte wandcontactdoos
 - 3 standen schakelaar
 - mechanische ventilatie
 - schakelaar met wandcontactdoos
 - opbouw schakelaar met wandcontactdoos
 - dubbele schakelaar met wandcontactdoos
 - loze leiding
 - bedrade leiding
 - kanalenthermostaat/veringeling voerverwarming
 - zwakstroom beïnvloeding in m.k.
 - schel in hal
 - bedrukker
- de woning wordt voorzien van vloerverwarming plaats en aantal PV panelen indicatief weergegeven conform adviseur toegangsrapport door koper zelf aan te leggen. positie electra is indicatief, hieraan kunnen geen rechten worden ontleend.
- alle maten zijn circa maten en afgerond op hele cm, door de afronding kan er een maatverschil optreden; aan de maatvoering kunnen geen rechten worden ontleend.



projectomschrijving 42 Koopwoningen Hoolhoes Maastricht

lokalisering Woningtype Asp - basis Verkooptekening

projectnr 16010

datum 04-11-2020

bladnr VT03a

schaal 1:50 & 1:100 | A1L