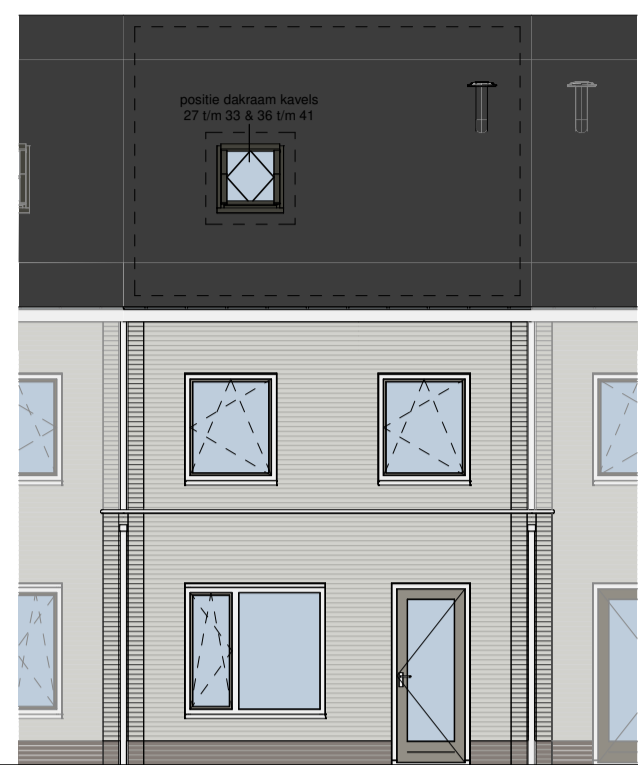




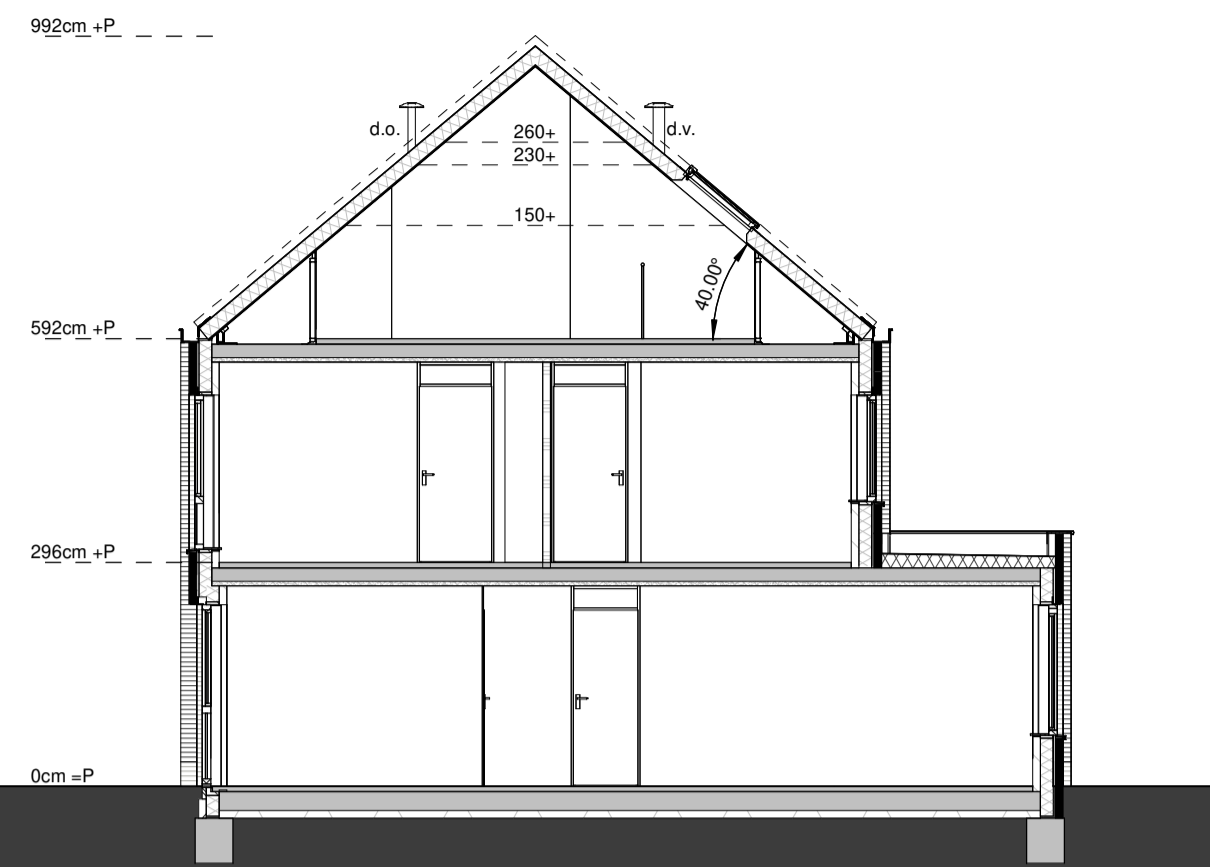
Voorgevel



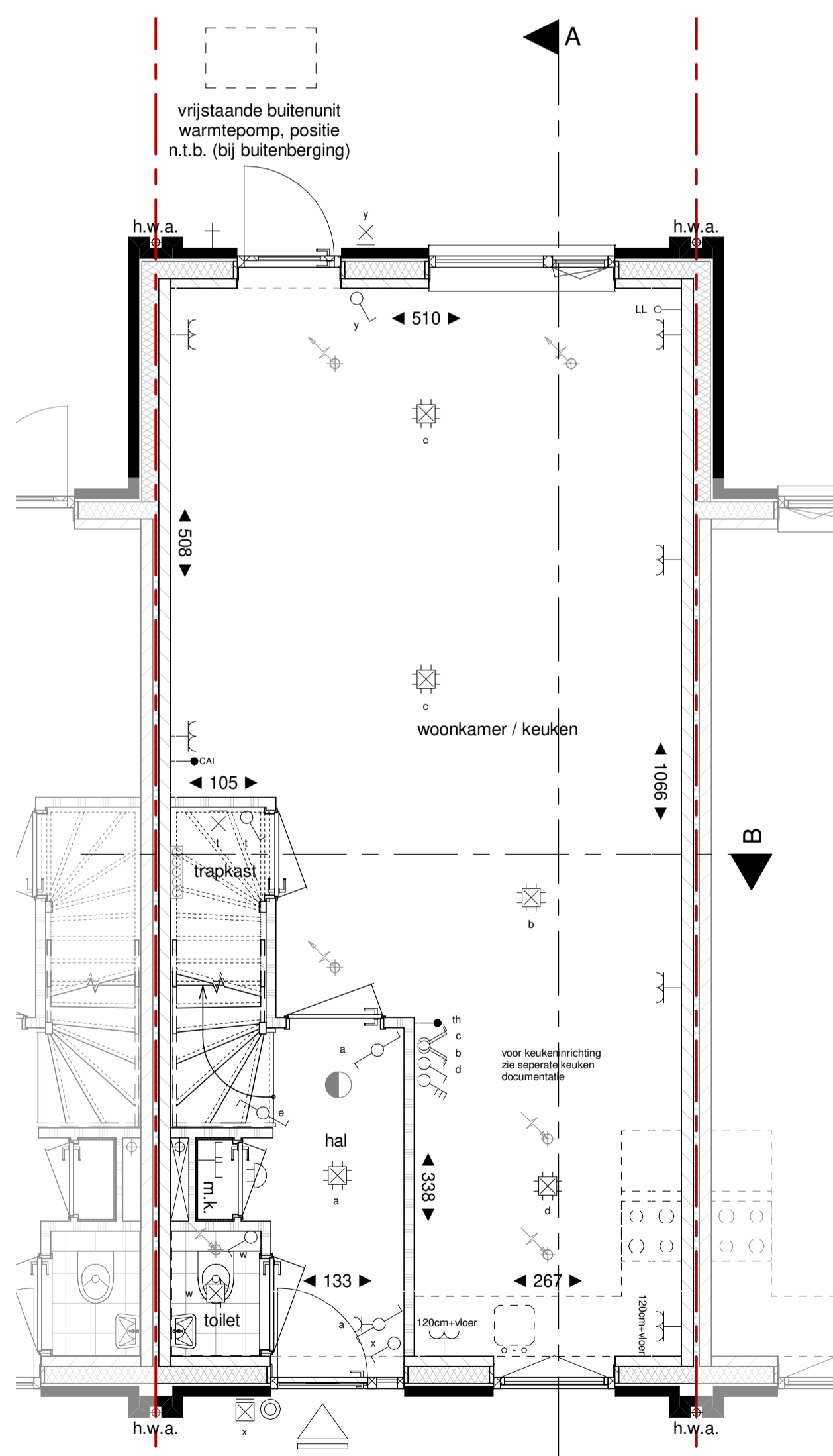
Achtergevel



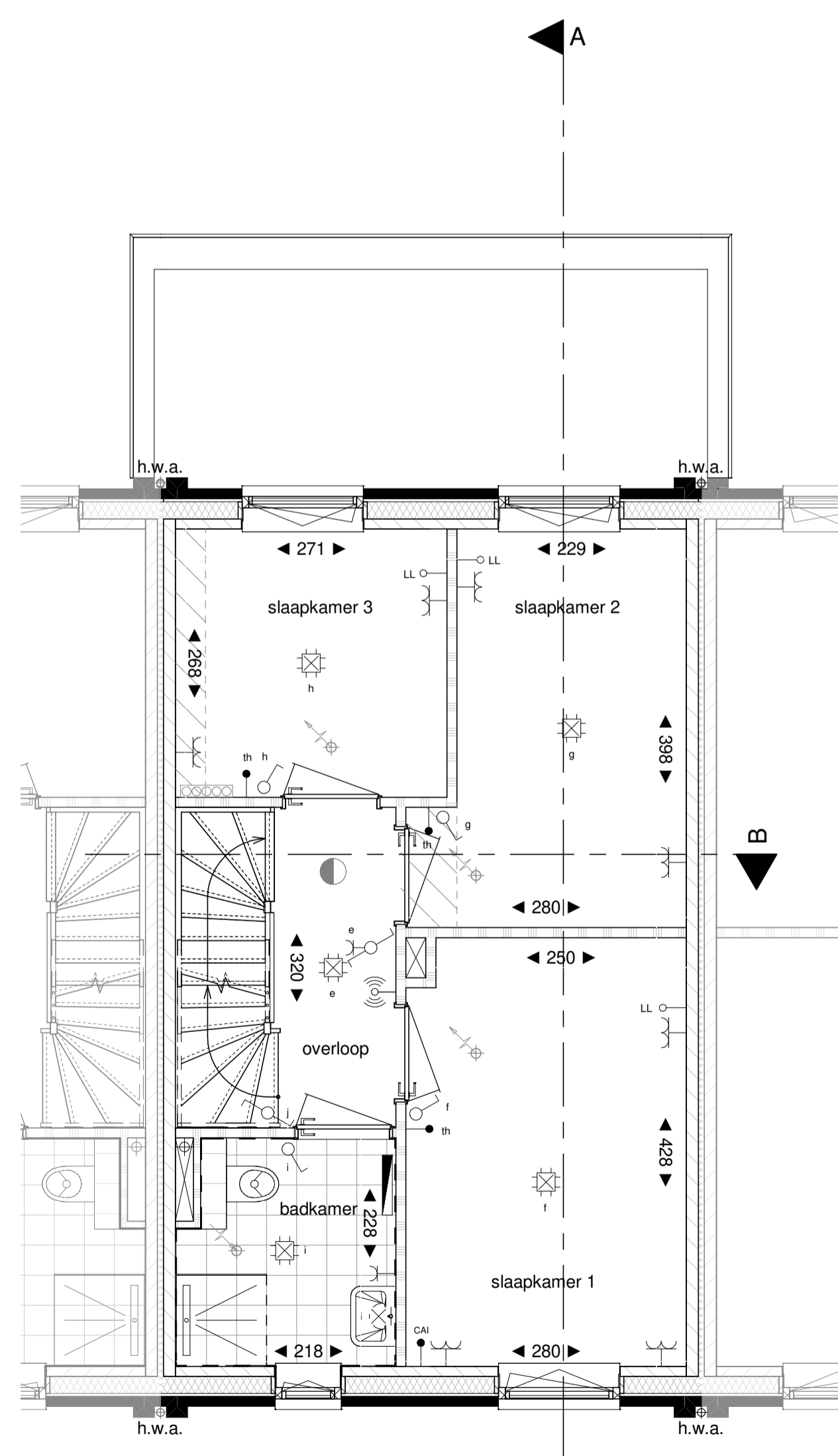
Doorsnede B



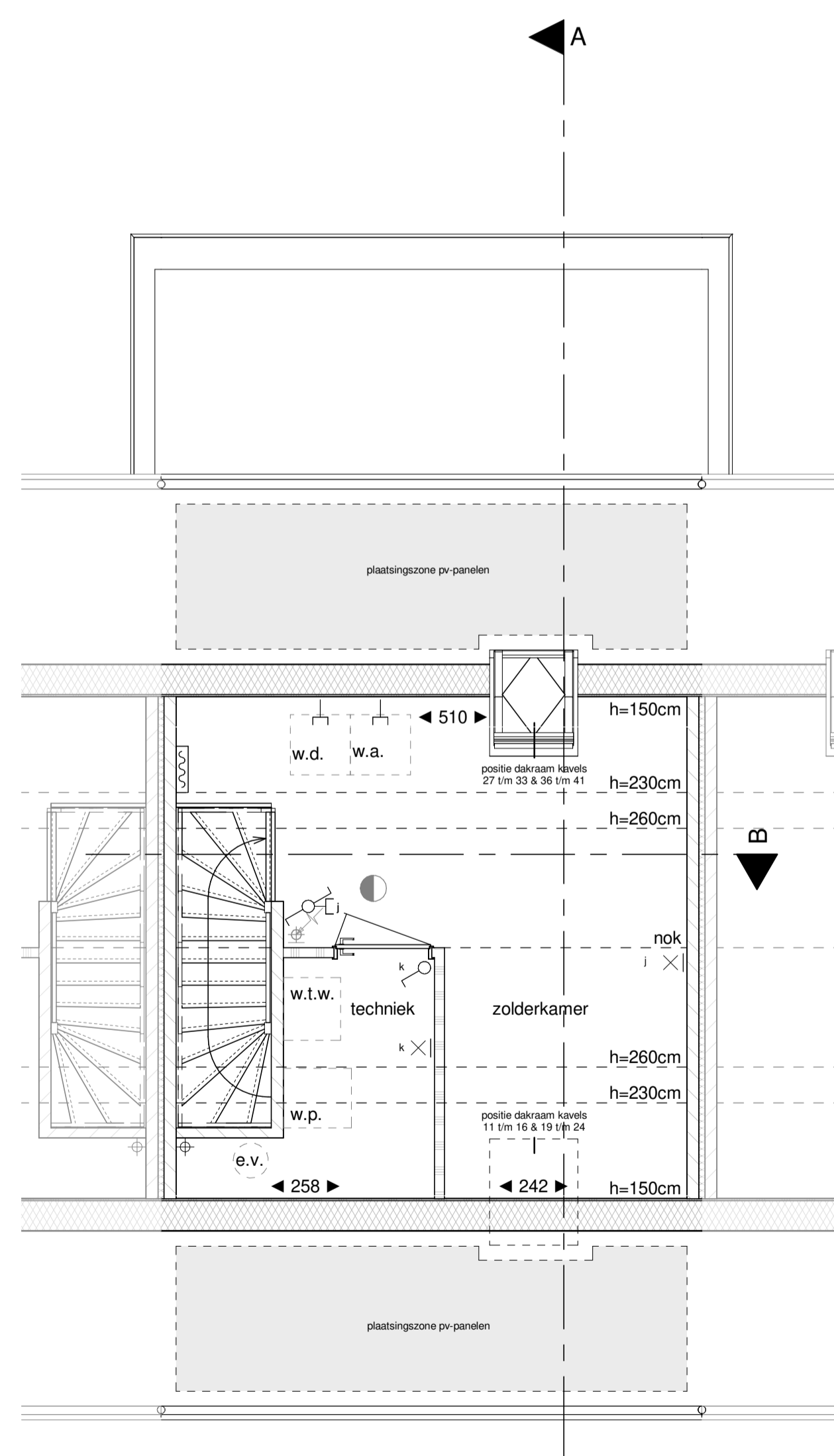
Doorsnede A



Begane grond



1e Verdieping



2e Verdieping

- Legenda**
- ▲ hoofdentree
  - ▬ doorsnede metselwerk
  - ▬ doorsnede kalkzandsteen
  - ▬ doorsnede yong cellenbeton
  - ▬ doorsnede isolatie
  - ▬ doorsnede beton
  - rookmelder
  - ⊖ elektrische radiator (met aansluiting)
  - ▭ verdeler vloerverwarming (met aansluiting)
  - - - - - erfgrens
  - ⊕ lucht toevoer ventilatiedak, aantallen en posities nader te bepalen
  - ⊖ lucht afvoer ventilatiedak, aantallen en posities nader te bepalen
  - ⊕ lucht toevoer ventilatiewand, aantallen en posities nader te bepalen
  - ⊖ lucht afvoer ventilatiewand, aantallen en posities nader te bepalen
  - ⊕ buitenkraan
  - d.o. dakdoorvoer ontuchting
  - d.v. dakdoorvoer ventilatie
  - e.v. expansievat
  - h.w.a. hemelwaterafvoer
  - m.k. meterkast
  - s.k. slakken kuilm
  - w.a. opstelplaats wasautomaat
  - w.d. opstelplaats wasdroger
  - w.p. warmtepomp (met aansluiting)
  - w.l.w. warmteterugwinningseenheid (met aansluiting)
  - ▬ metselwerk wit gecementeerd, voegwerk licht grijs
  - ▬ metselwerk licht grijs gecementeerd, voegwerk licht grijs
  - ▬ metselwerk licht grijs, voegwerk midden grijs
  - ▬ metselwerk grijs, voegwerk grijs
  - ▬ corbel beglazing grijs
  - ▬ plaatsingszone pv-panelen
  - ▬ krijtstreep oppervlakte bouwbesluit
  - ⊕ schakelaar
  - ⊖ wisselschakelaar
  - ⊕ dubbele schakelaar
  - ⊖ enkele wandcontactdoos
  - ⊕ opbouw wandcontactdoos
  - ⊖ dubbele wandcontactdoos opbouw
  - ⊕ spatwaterdichte wandcontactdoos
  - ⊖ 3 standen schakelaar
  - ⊕ mechanische ventilatie
  - ⊖ schakelaar met wandcontactdoos
  - ⊕ dubbele schakelaar met wandcontactdoos
  - ⊖ wisselschakelaar met wandcontactdoos
  - ⊕ opbouw wisselschakelaar met wandcontactdoos
  - ⊖ wandlichtpunt
  - ⊕ wandlichtpunt met armatuur
  - ⊖ centraal afdruip
  - ⊕ WLAN access point
  - ⊖ omvormer
  - ⊕ loze leiding
  - ⊖ CAI bedrade leiding
  - ⊕ kamerthermostaat/veringeling vloerverwarming
  - ⊖ zwakstroom beïnvloeding in m.k.
  - ⊕ schel in hal
  - ⊖ bedrukker
- de woning wordt voorzien van vloerverwarming plaats en aantal PV-panelen indicatief weergegeven conform adviseur toegangsrapport door koper zelf aan te leggen. posities elektriciteit indicatief, hieraan kunnen geen rechten worden ontleend.
- alle maten zijn circa maten en afgerond op hele cm, door de afronding kan er een maatverschil optreden; aan de maatvoering kunnen geen rechten worden ontleend.



projectomschrijving 42 Koopwoningen Hoolhoes  
Maastricht

projectnr 16010  
datum 04-11-2020

tekeningsomschrijving Woningtype Asp - uitbouw 2,40m  
Verkooptekening

bladnr VT03c  
schaal 1:50 & 1:100 | A1L

**bureau boosten rats** bna  
ARCHITECTUUR EN STEDENBOUW

St. Maartenlaan 14A01  
6221 AX Maastricht  
T (043) 325 40 61  
E info@boosterrats.nl