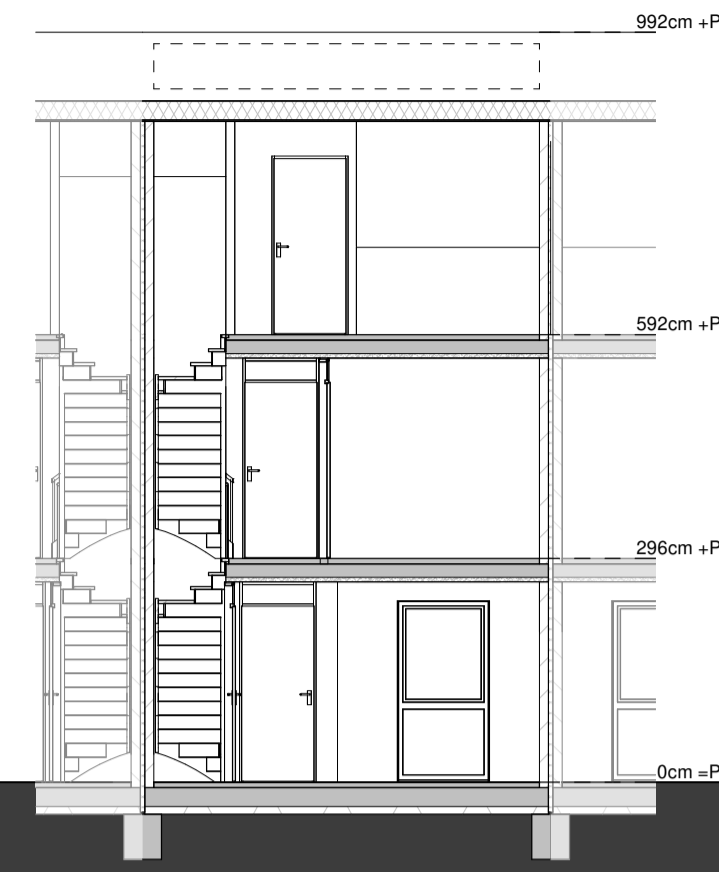




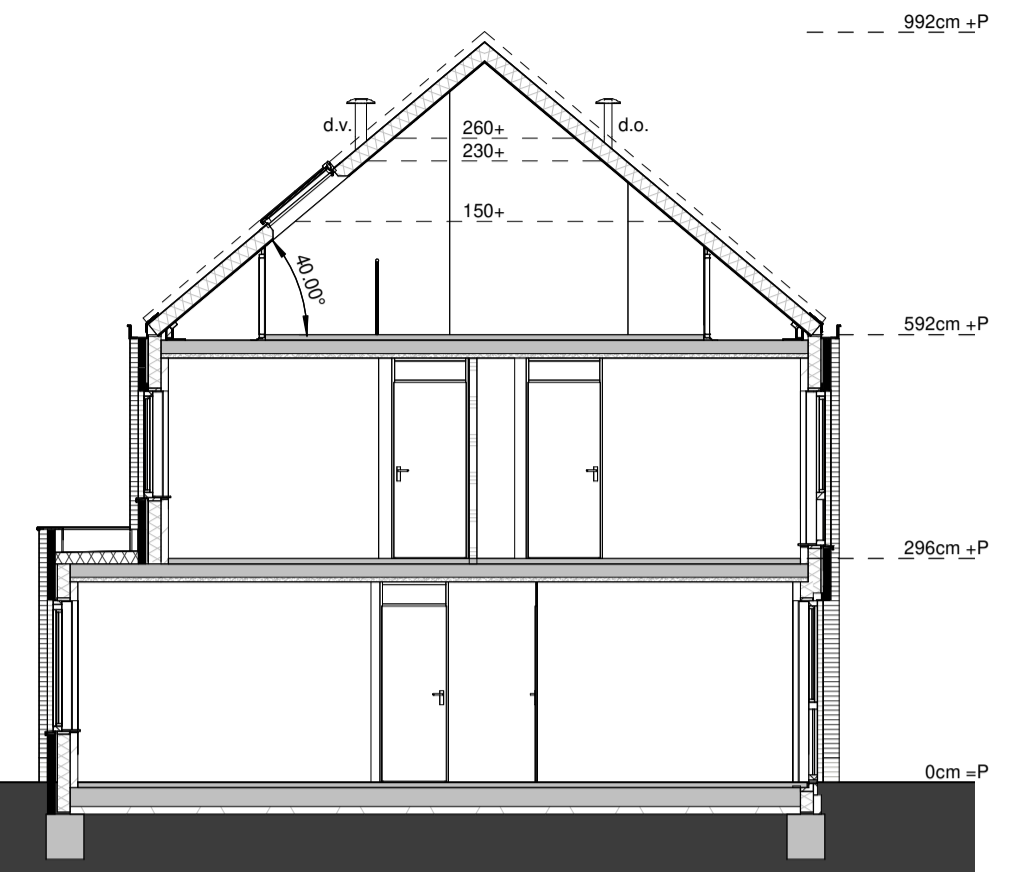
Voorgevel



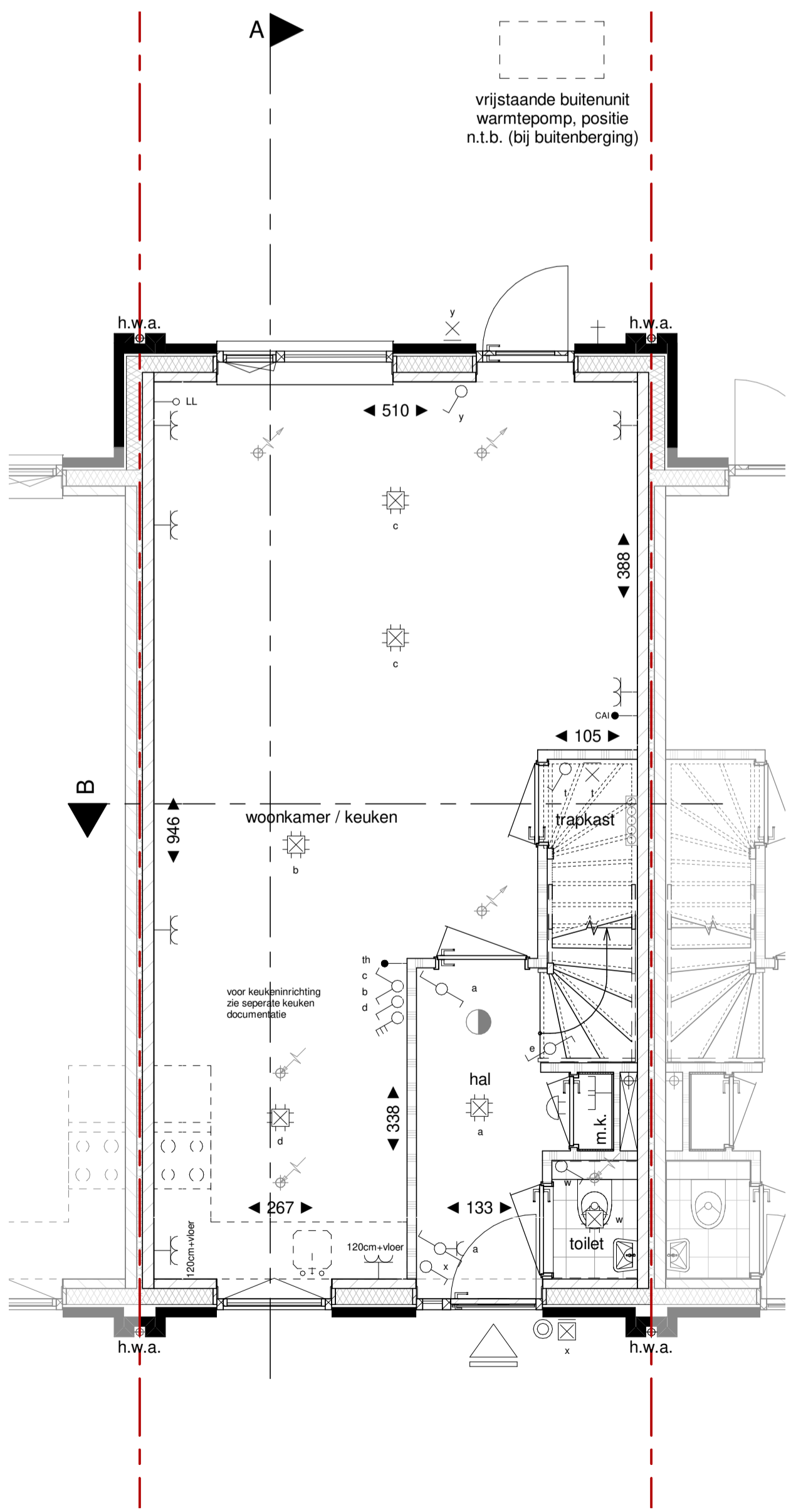
Achtergevel



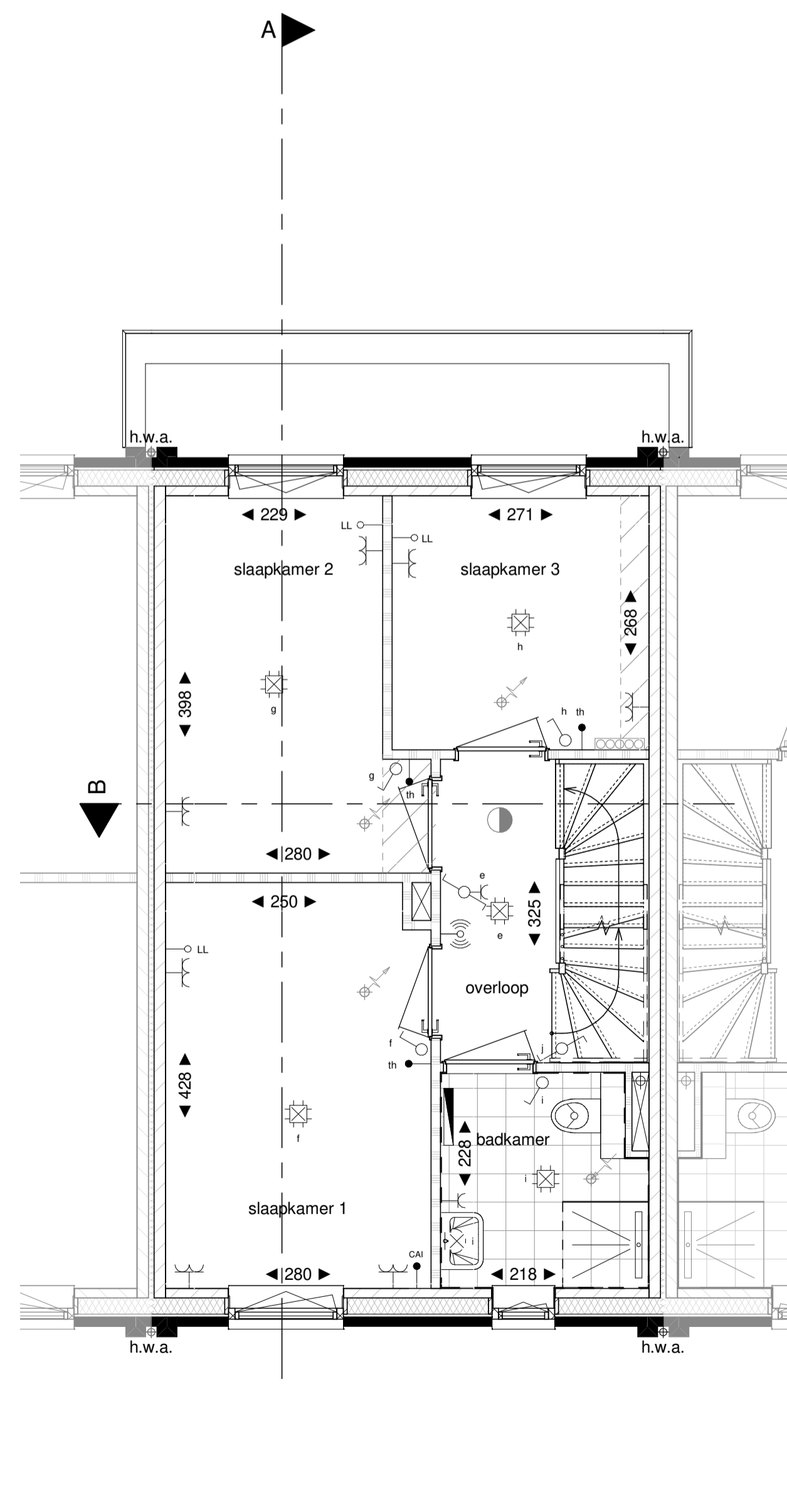
Doorsnede B



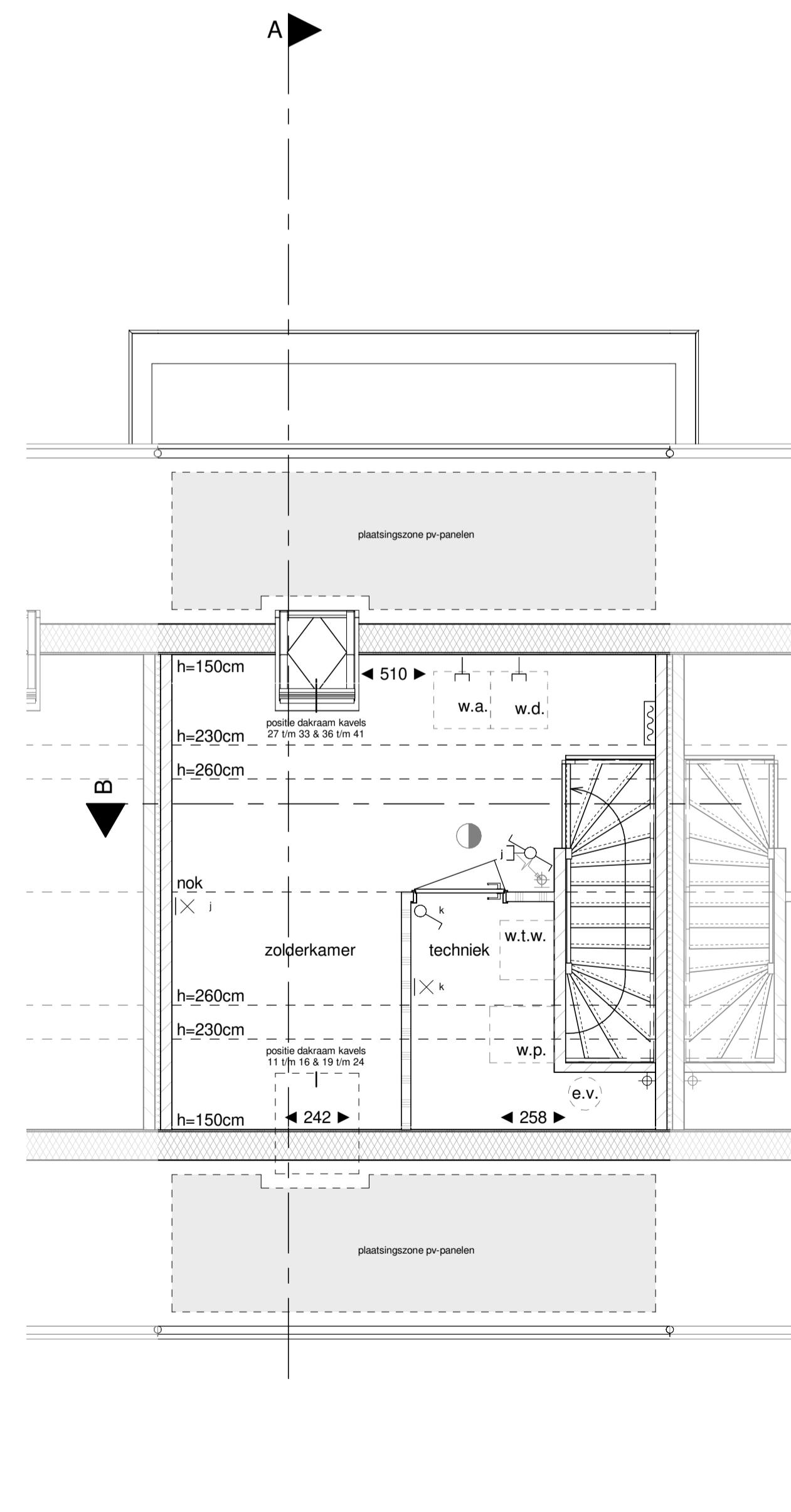
Doorsnede A



Begane grond

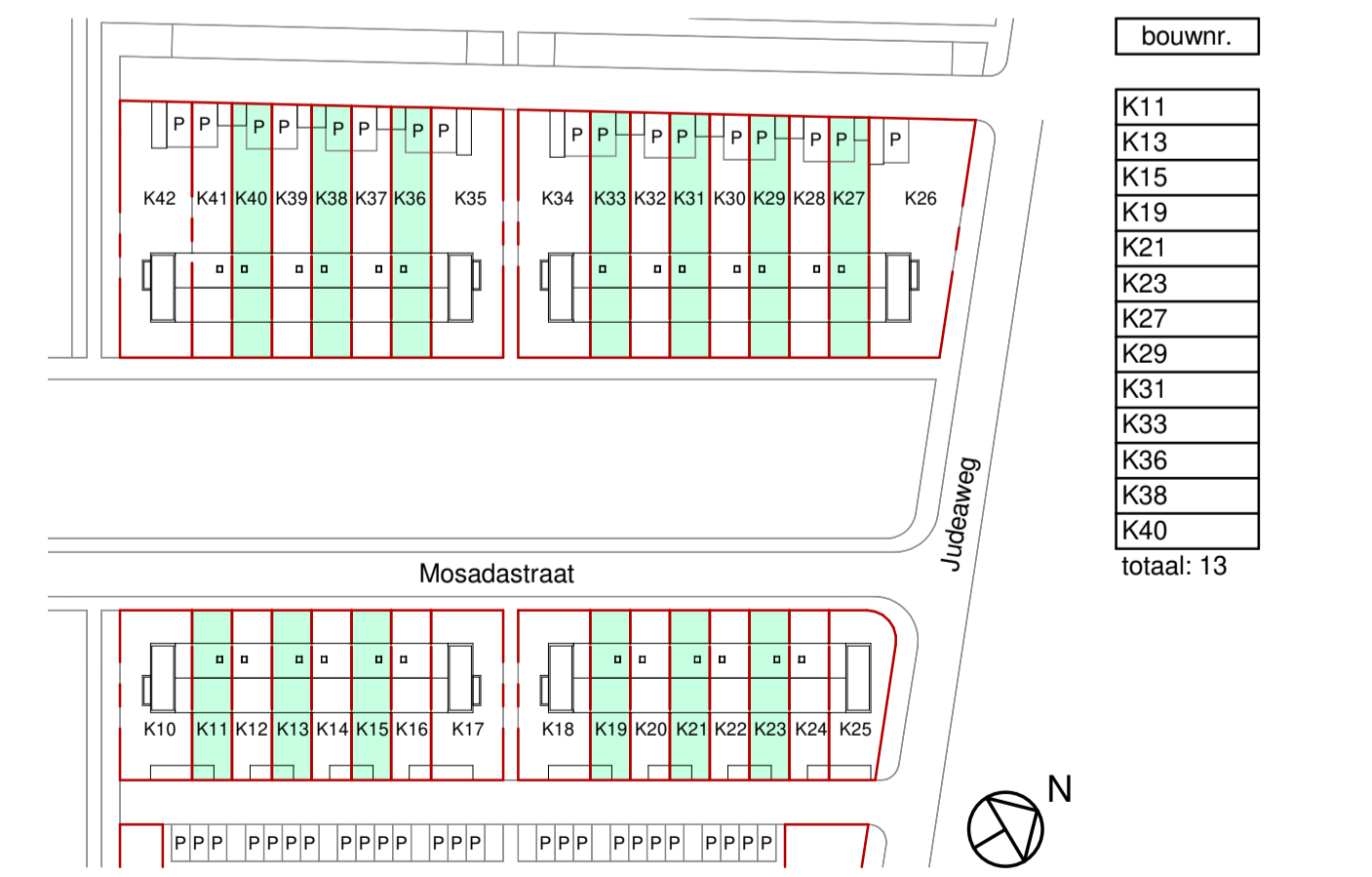


1e Verdieping



2e Verdieping

- Legenda**
- hoofdentree
 - doorsnede metselwerk
 - doorsnede kalkzandsteen
 - doorsnede ytong cellenbeton
 - doorsnede isolatie
 - doorsnede beton
 - rookmelder
 - elektrische radiator (met aansluiting)
 - verdelers voerverwarming (met aansluiting)
 - erfgrens
 - lucht toevoer ventilat. plafond, aantallen en posities nader te bepalen
 - lucht afvoer ventilat. plafond, aantallen en posities nader te bepalen
 - lucht afvoer ventilat. wand, aantallen en posities nader te bepalen
 - buitenkraan
 - d.o. dakdoorvoer ontluiking
 - d.v. dakdoorvoer ventilatie
 - e.v. dakdoorvoer
 - h.w.a. hemelwaterafvoer
 - m.k. meterkast
 - st.k. stalen kolom
 - w.a. opstelplaats wasautomaat
 - w.d. opstelplaats wasdroger
 - w.p. warmtepomp (met aansluiting)
 - w.l.w. warmteterugwinningseenheid (met aansluiting)
 - metselwerk wit gecementeerd, voegwerk licht grijs
 - metselwerk licht grijs gecementeerd, voegwerk licht grijs
 - metselwerk licht grijs, voegwerk midden grijs
 - metselwerk grijs, voegwerk grijs
 - colorbel beglazing grijs
 - plaatsingszone pv-panelen
 - krijtstreep oppervlakte bouwbesluit
 - schakelaar
 - wisselschakelaar
 - dubbele schakelaar
 - enkele wandcontactdoos
 - opbouw wandcontactdoos
 - dubbele wandcontactdoos
 - dubbele wandcontactdoos opbouw
 - spatwaterdichte wandcontactdoos
 - 3 standen schakelaar
 - mechanische ventilatie
 - schakelaar met wandcontactdoos
 - dubbele schakelaar met wandcontactdoos
 - wisselschakelaar met wandcontactdoos
 - opbouw wisselschakelaar met wandcontactdoos
 - plafondlichtpunt
 - wandlichtpunt
 - wandlichtpunt met armatuur
 - centraal afdruip
 - WLAN access point
 - omvormer
 - loze leiding
 - bedrade leiding
 - kamerthermostaat
 - nanogelting voerverwarming
 - zwakstroom beïnvloeding in m.k.
 - schel in hal
 - bedrukker
- de woning wordt voorzien van vloerverwarming plaats en aantal PV panelen indicatief weergegeven conform adviseur toegangsprofiel door koper zelf aan te leggen. positie electra is indicatief, hieraan kunnen geen rechten worden ontleend.
- alle maten zijn circa maten en afgerond op hele cm, door de afronding kan er een maatverschil optreden; aan de maatvoering kunnen geen rechten worden ontleend.



projectomschrijving **42 Koopwoningen Hoolhoes**
Maastricht

projectnr **16010**
datum **04-11-2020**

tekeningsomschrijving **Woningtype A - uitbouw 1,20m**
Verkooptekening

bladnr **VT02b**
schaal **1:50 & 1:100 | A1L**

bureau boosten rats bna
ARCHITECTUUR EN STEDENBOUW

St. Maartenlaan 14A01
6221 AX Maastricht
T (043) 325 40 61
E info@boosterrats.nl