



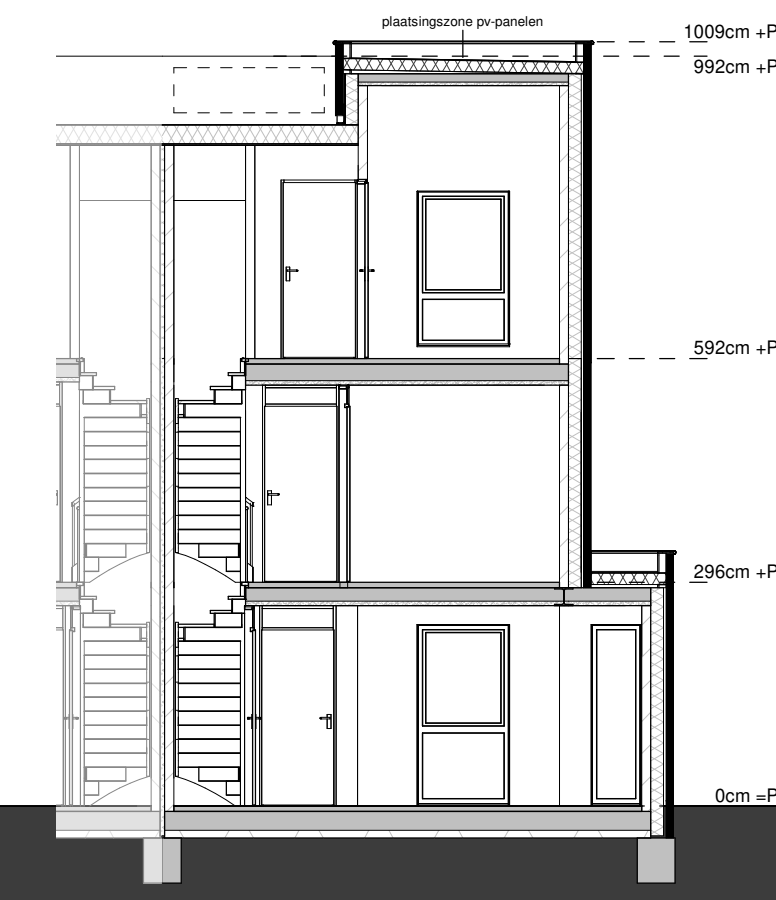
Voorgevel



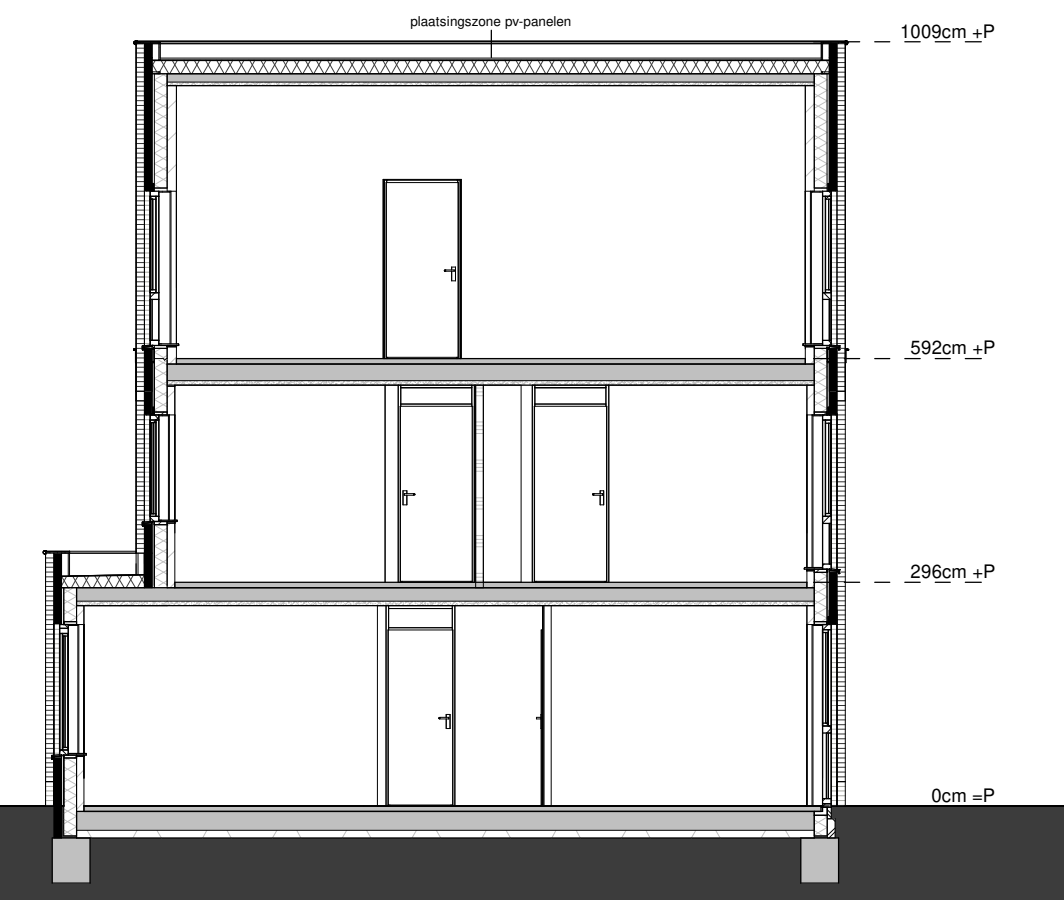
Linker zijgevel



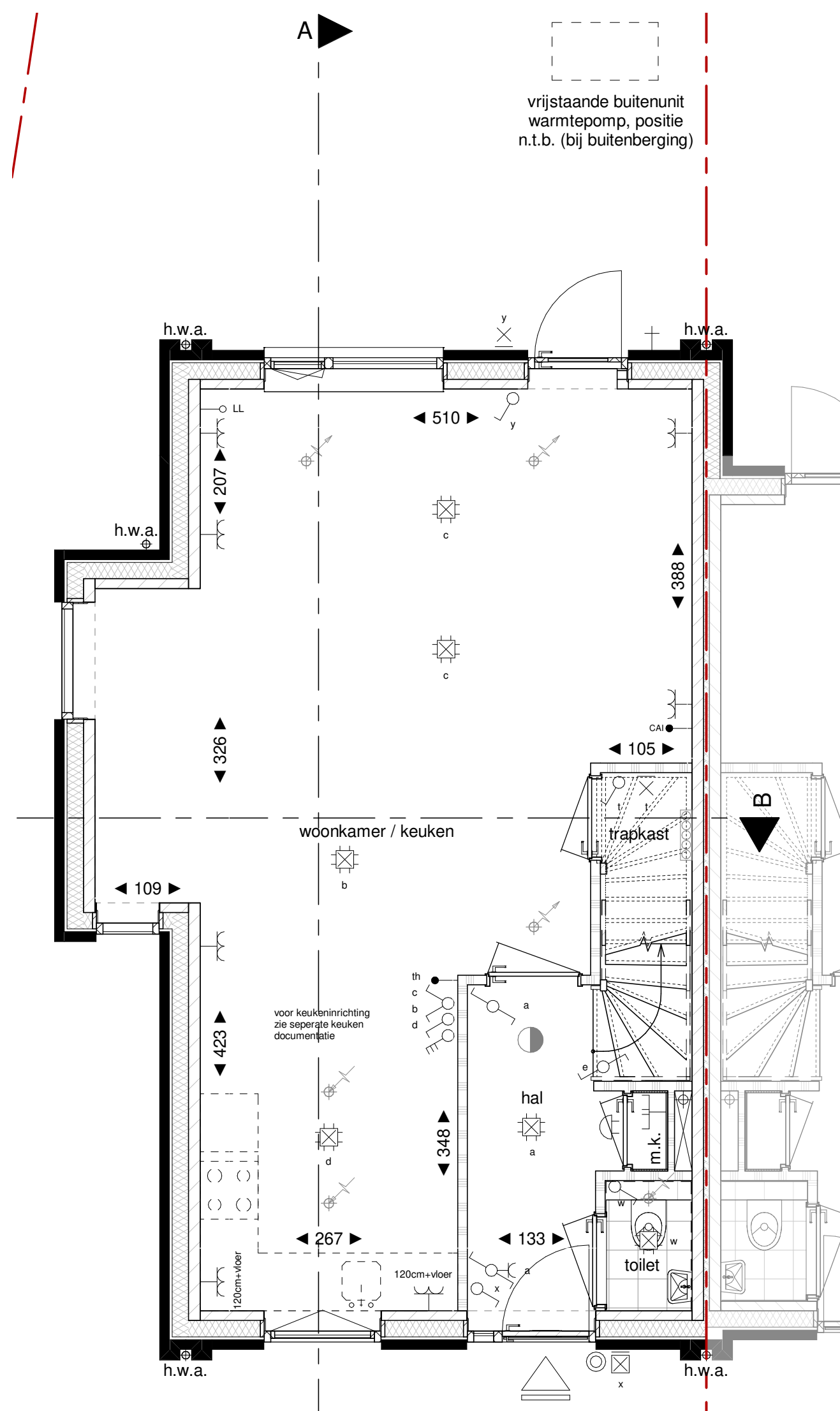
Achtergevel



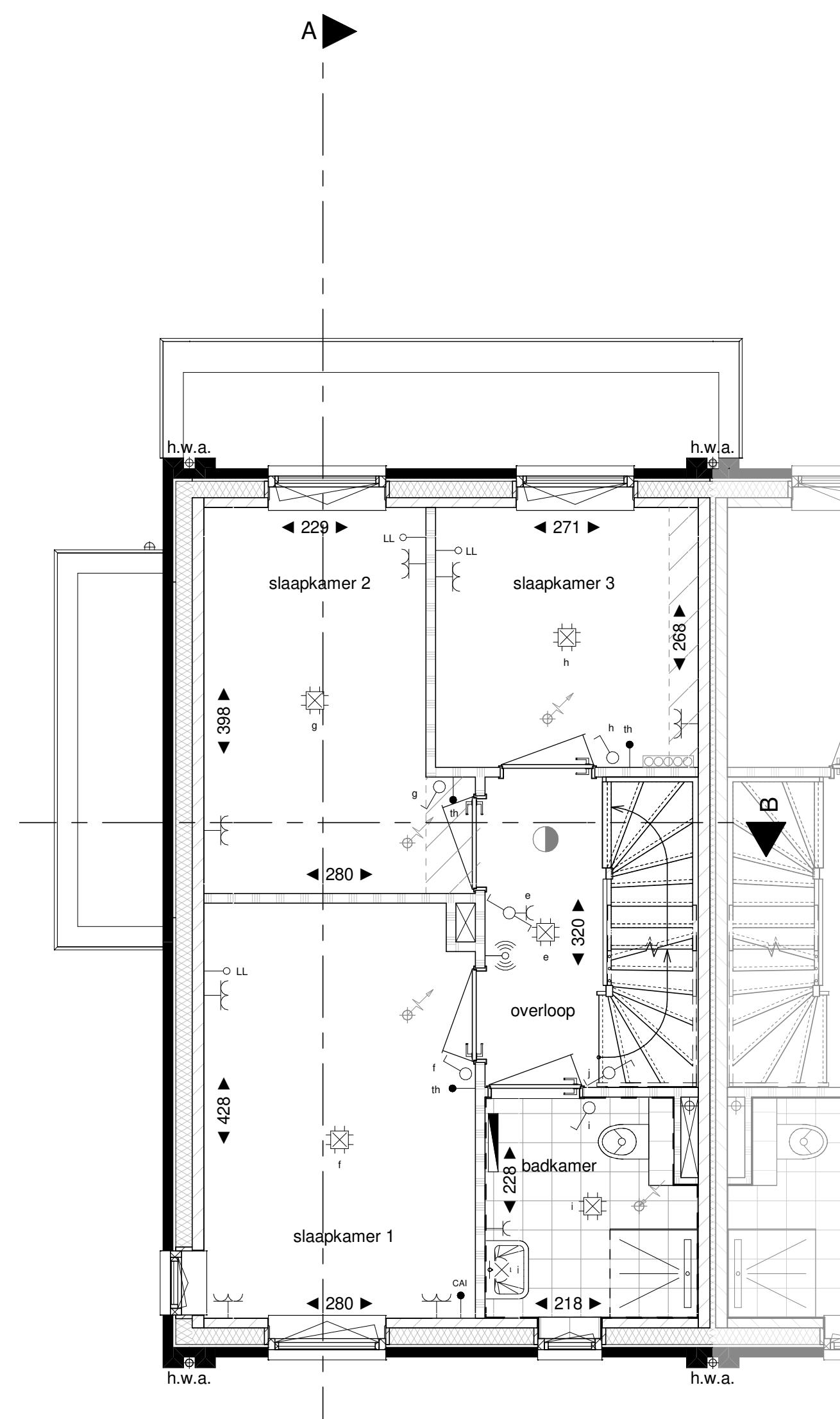
Doorsnede B



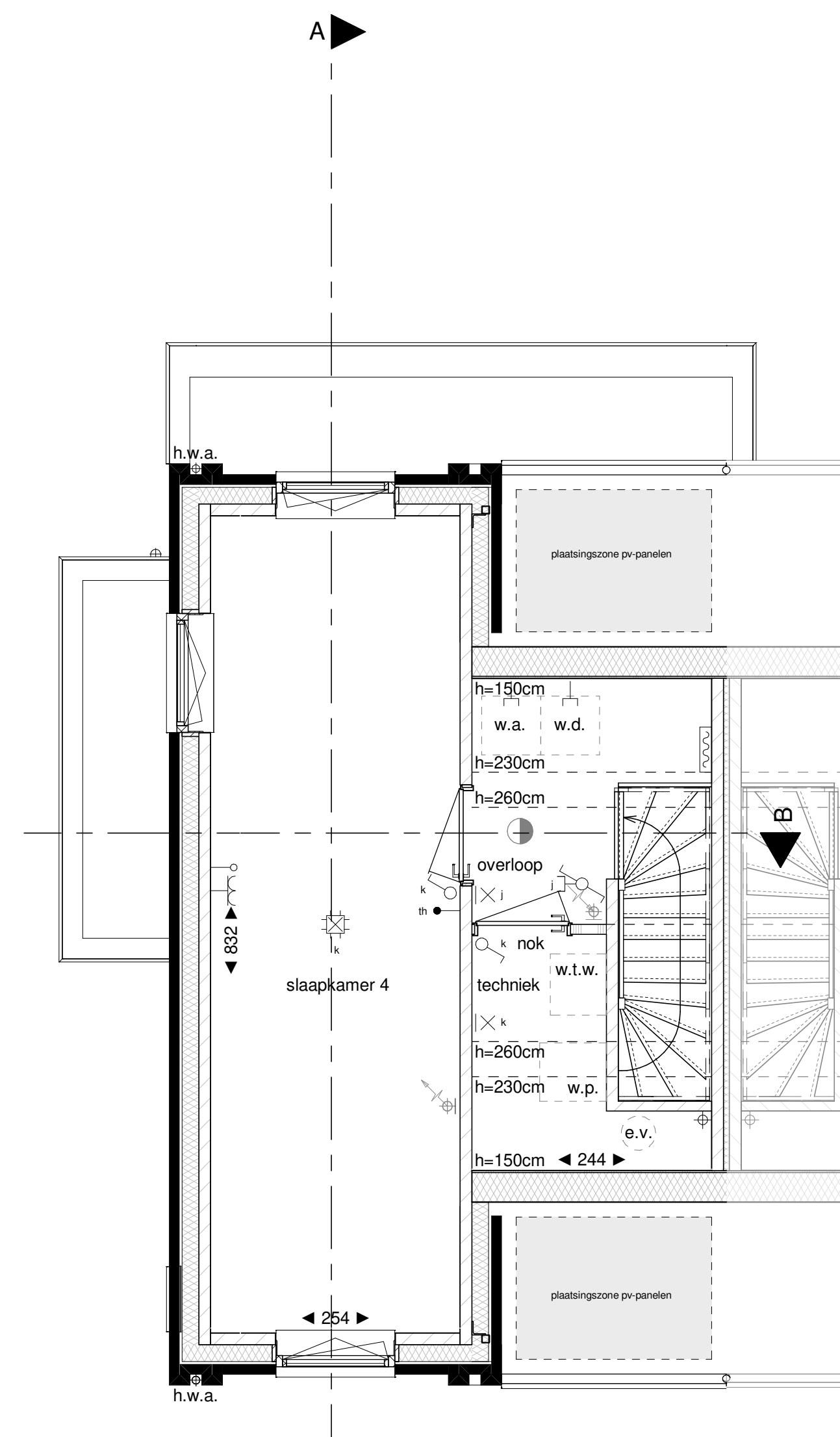
Doorsnede A



Begane grond

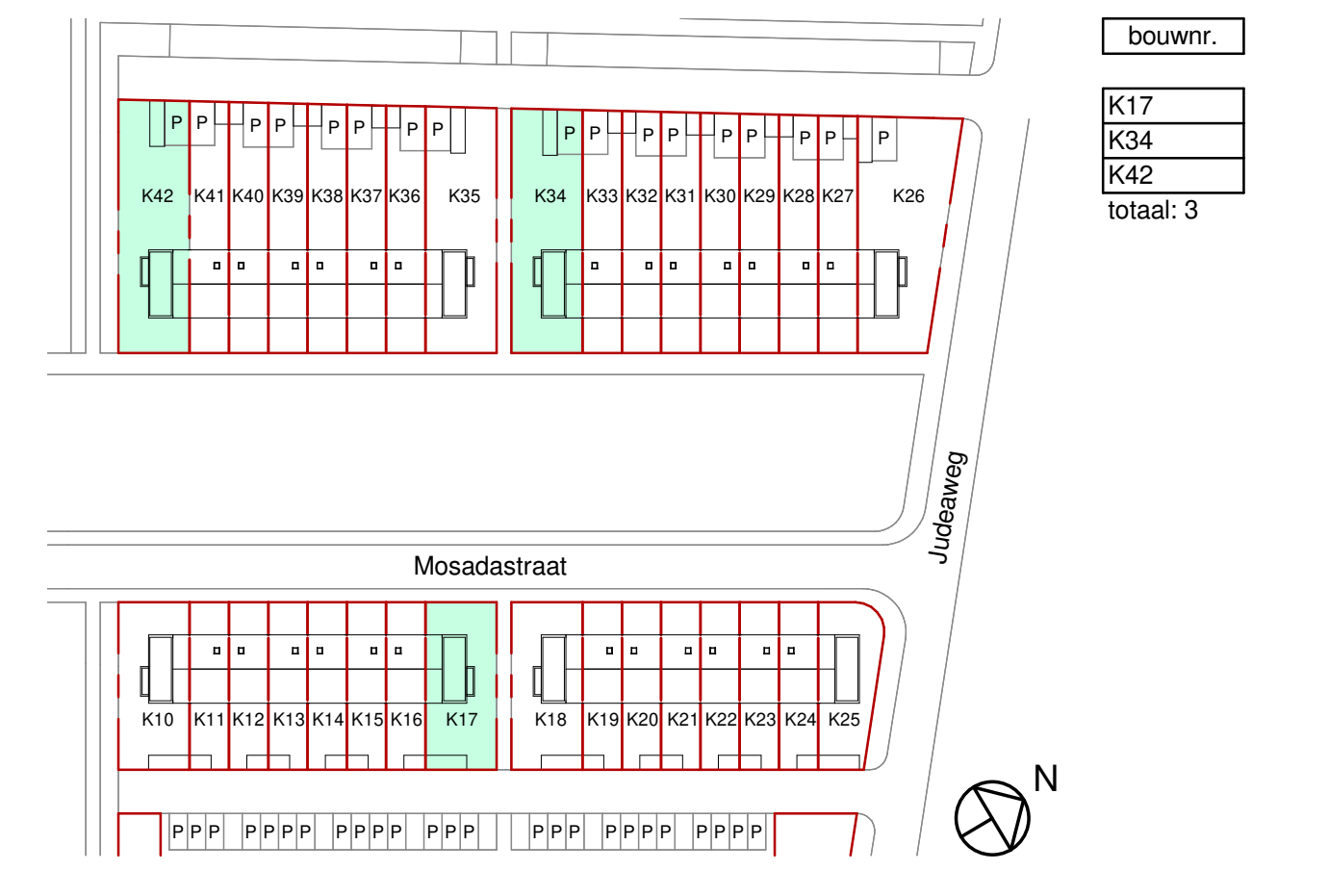


1e Verdieping



2e Verdieping

- Legenda**
- ▲ hoofdentree
 - ▬ doorsnede metselwerk
 - ▬ doorsnede kalkzandsteen
 - ▬ doorsnede ytong cellenbeton
 - ▬ doorsnede isolatie
 - ▬ doorsnede beton
 - ⊙ rookmelder
 - ⊕ elektrische radiator (met aansluiting)
 - ▬ verdelers vloerverwarming (met aansluiting)
 - - - erfgrans
 - ⊕ lucht toevoer ventilatied, aantallen en posities nader te bepalen
 - ⊕ lucht afvoer ventilatied, aantallen en posities nader te bepalen
 - ⊕ lucht afvoer ventilatied, aantallen en posities nader te bepalen
 - ⊕ buitenkraan
 - d.o. dakdoorvoer ontluchting
 - d.v. dakdoorvoer ventilatie
 - e.v. expansievat
 - h.w.a. hemelwaterafvoer
 - m.k. meterkast
 - s.l.k. slakken kuilm
 - w.a. opstelplaats wasautomaat
 - w.d. opstelplaats wasdroger
 - w.p. warmtepomp (met aansluiting)
 - w.l.w. warmte terugwinningseenheid (met aansluiting)
 - ▬ metselwerk wit gecementeerd, voegwerk licht grijs
 - ▬ metselwerk licht grijs gecementeerd, voegwerk licht grijs
 - ▬ metselwerk licht grijs, voegwerk midden grijs
 - ▬ metselwerk grijs, voegwerk grijs
 - ▬ colorbet beglazing grijs
 - ▬ plaatsingszone pv-panelen
 - ▬ kristreep oppervlakte bouwbesluit
 - ▬ schakelaar
 - ▬ wisselschakelaar
 - ▬ dubbele schakelaar
 - ▬ enkele wandcontactdoos
 - ▬ opbouw wandcontactdoos
 - ▬ dubbele wandcontactdoos opbouw
 - ▬ dubbele wandcontactdoos opbouw
 - ▬ spitwaterdichte wandcontactdoos
 - ▬ 3 standen schakelaar
 - ▬ mechanische ventilatie
 - ▬ schakelaar met wandcontactdoos
 - ▬ dubbele schakelaar met wandcontactdoos
 - ▬ wisselschakelaar met wandcontactdoos
 - ▬ opbouw wisselschakelaar met wandcontactdoos
 - ▬ wandlichtpunt
 - ▬ wandlichtpunt met armatuur
 - ▬ centraal afdruip
 - ▬ WLAN access point
 - ▬ omvormer
 - ▬ loze leiding
 - ▬ CAI bedrade leiding
 - ▬ kamerthermostaat
 - ▬ nangegeling vloerverwarming
 - ▬ zwakstroom beïnvloeding in m.k.
 - ▬ schel in hal
 - ▬ bedrukker
- de woning wordt voorzien van vloerverwarming plaats en aantal PV-panelen indicatief weergegeven conform adviseur toegangsprofiel door koper zelf aan te leggen. positie electra is indicatief, hieraan kunnen geen rechten worden ontleend.
- alle maten zijn circa maten en afgerond op hele cm, door de afronding kan er een maatverschil optreden; aan de maatvoering kunnen geen rechten worden ontleend.



projectomschrijving	42 Koopwoningen Hoolhoes	projectnr	16010
	Maastricht	datum	04-11-2020
tekeningsomschrijving	Woningtype Ake - uitbouw 1,20m	bladnr	VT05b
	Verkoopstekening	schaal	1:50 & 1:100 A1L