



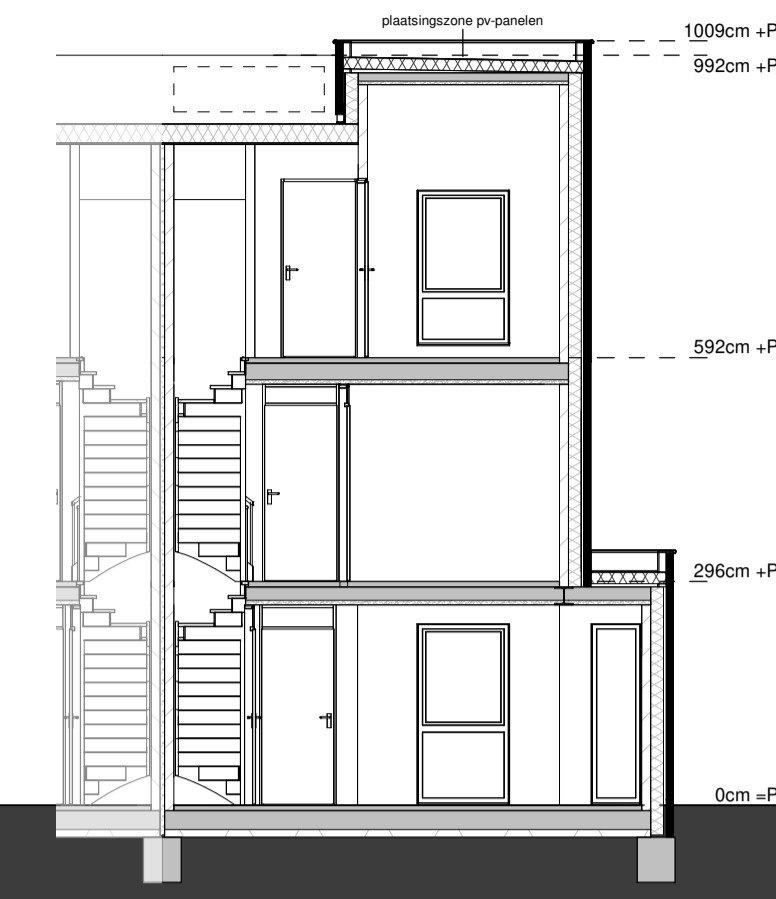
Voorgevel



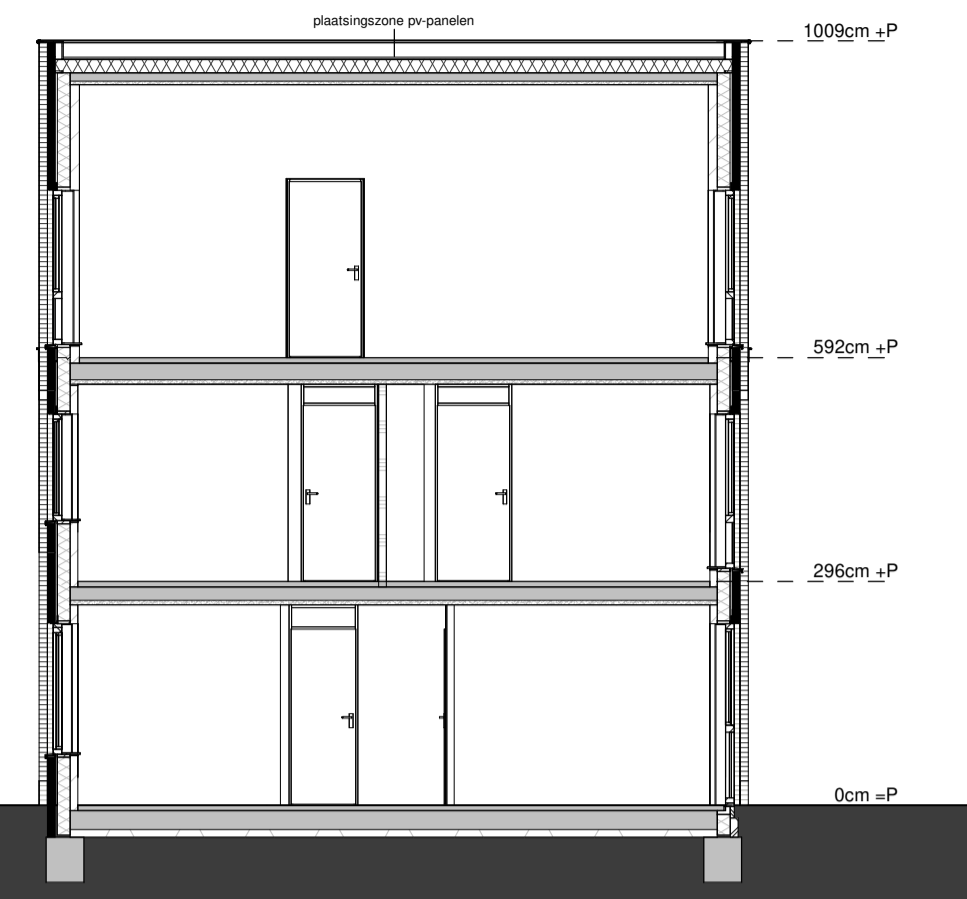
Linker zijgevel



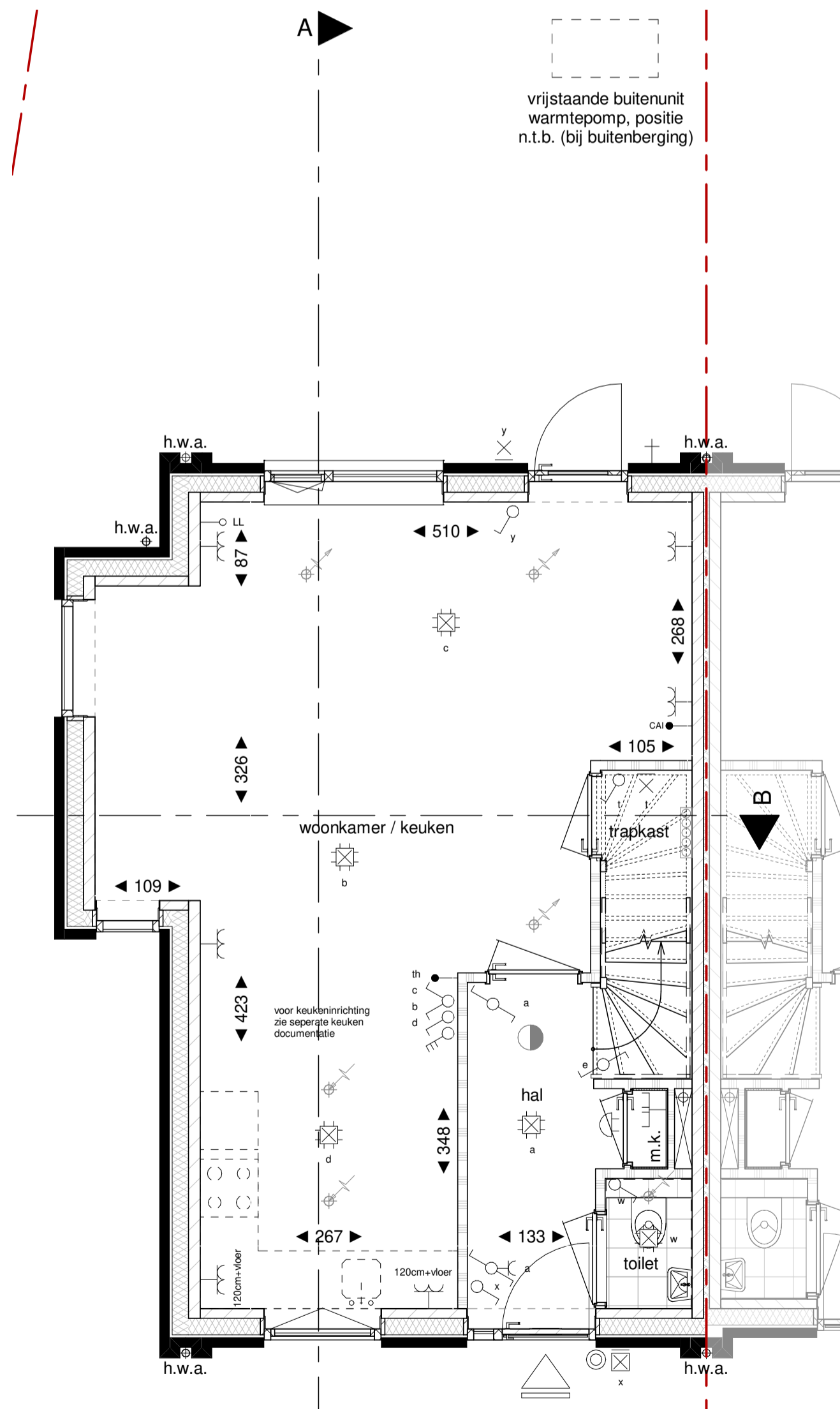
Achtergevel



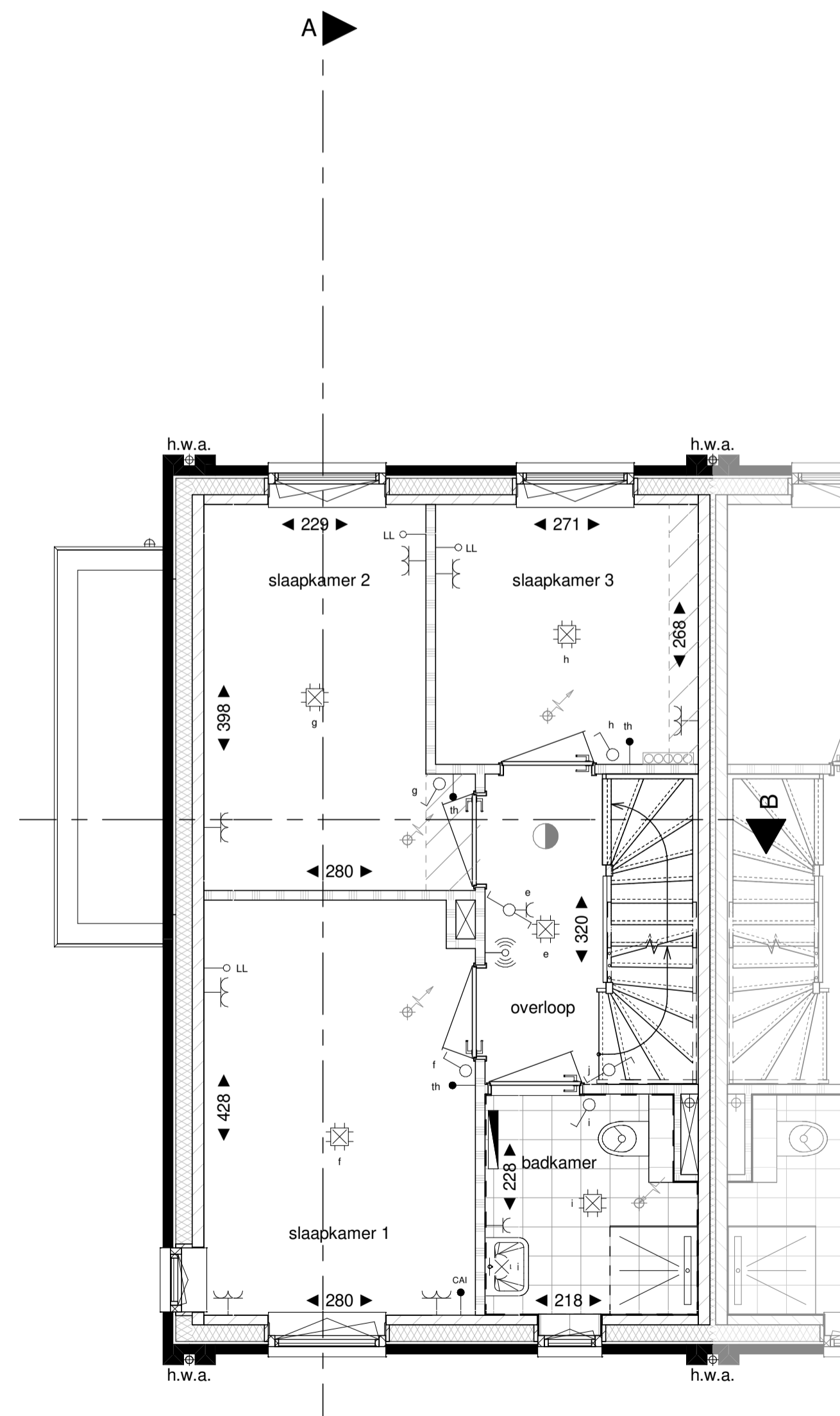
Doorsnede B



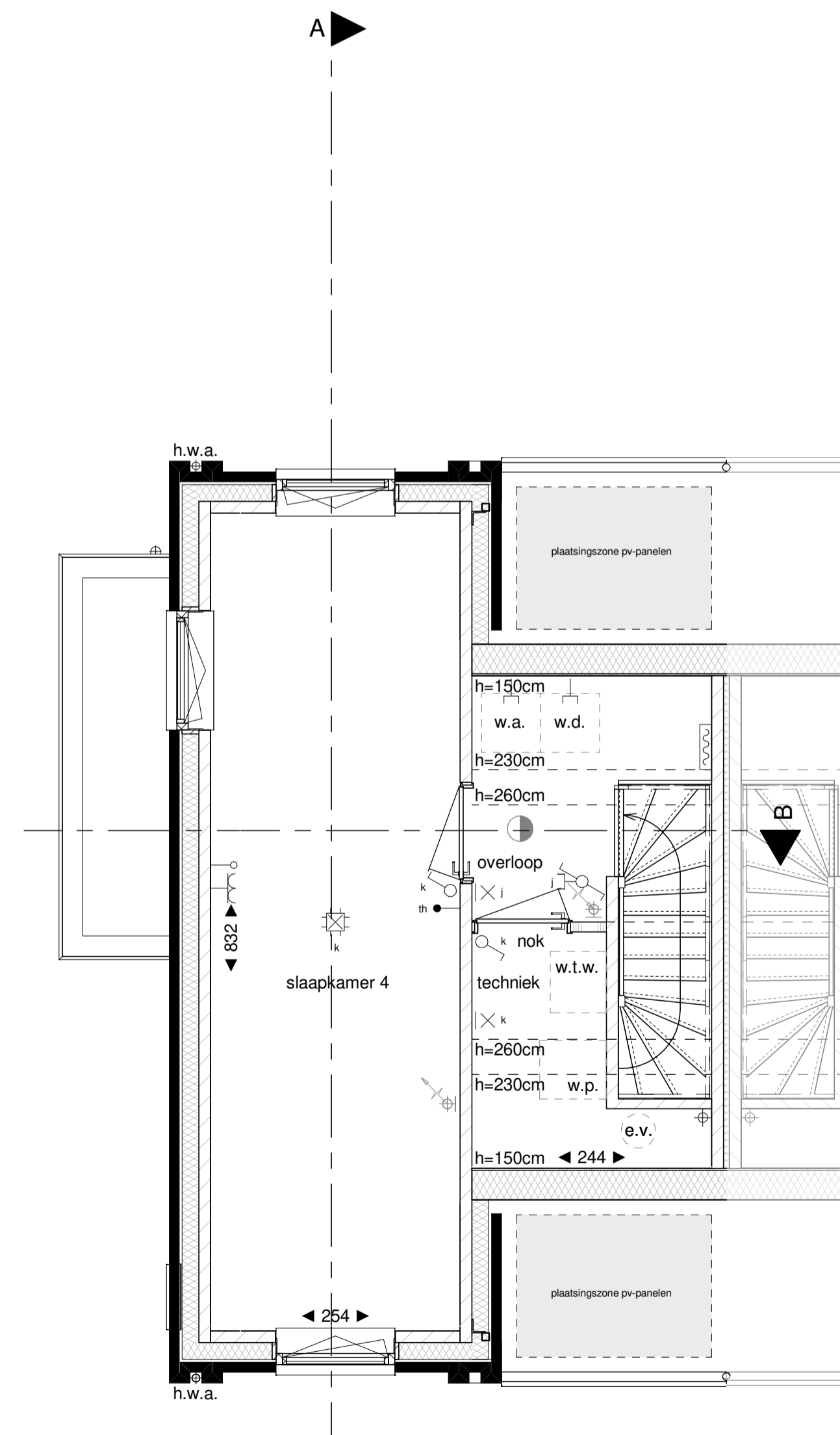
Doorsnede A



Begane grond

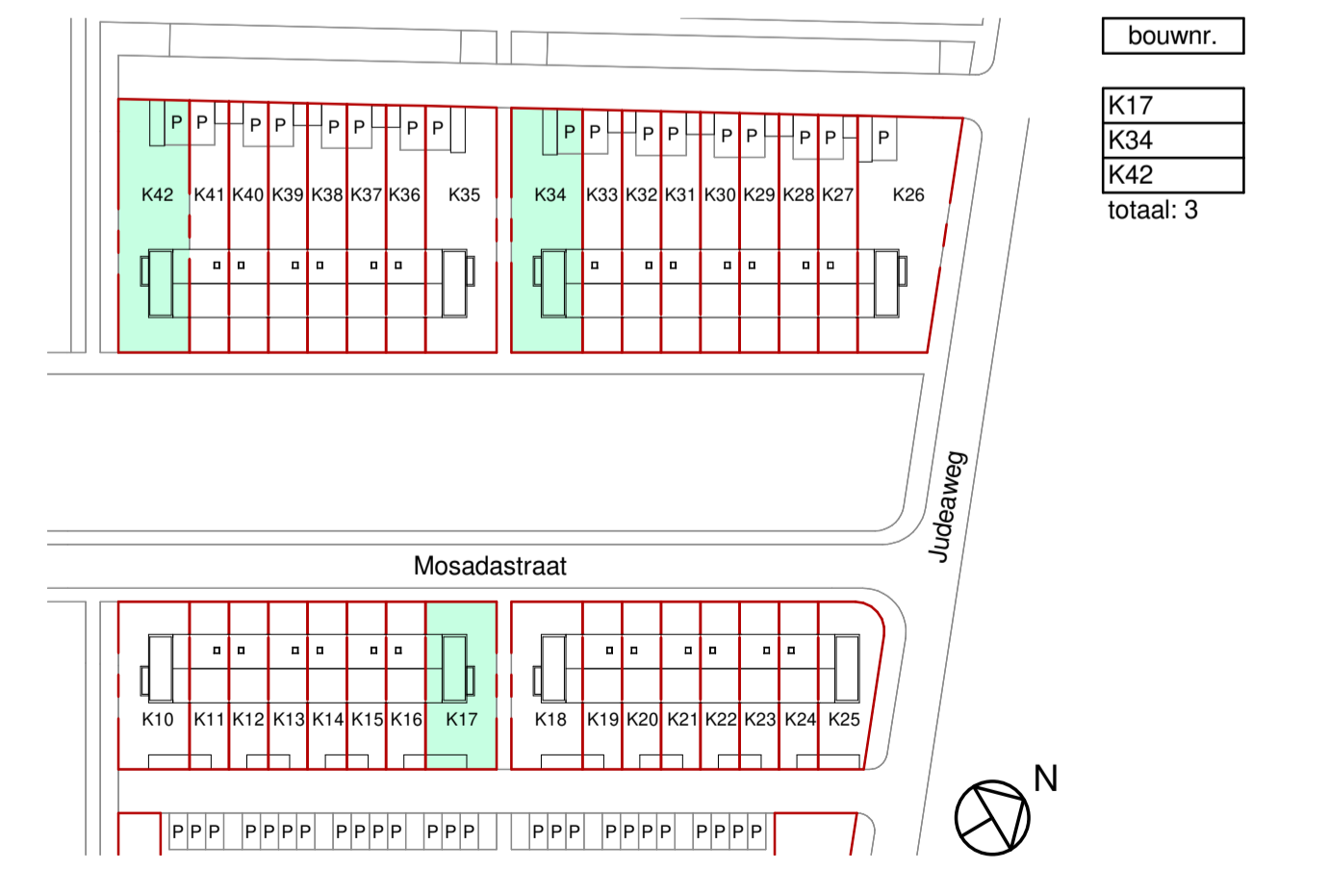


1e Verdieping



2e Verdieping

- Legenda**
- hoofdentree
 - doorsnede metselwerk
 - doorsnede kalkzandsteen
 - doorsnede ytong cellenbeton
 - doorsnede isolatie
 - doorsnede beton
 - rookmelder
 - elektrische radiator (met aansluiting)
 - verdelers voerverwarming (met aansluiting)
 - erfgrens
 - lucht toevoer ventilat. plafond, aantallen en posities nader te bepalen
 - lucht toevoer ventilat. wand, aantallen en posities nader te bepalen
 - lucht afvoer ventilat. plafond, aantallen en posities nader te bepalen
 - lucht afvoer ventilat. wand, aantallen en posities nader te bepalen
 - buitenkraan
 - d.o. dakdoorvoer ontluiking
 - d.v. dakdoorvoer ventilatie
 - e.v. expansievat
 - h.w.a. hemelwaterafvoer
 - m.k. meterkast
 - s.l.k. stalen kolom
 - w.a. opstelplaats wasautomaat
 - w.d. opstelplaats wasdroger
 - w.p. warmtepomp (met aansluiting)
 - w.l.w. warmte terugwinningseenheid (met aansluiting)
 - metselwerk wit gecementeerd, voegwerk licht grijs
 - metselwerk licht grijs gecementeerd, voegwerk licht grijs
 - metselwerk licht grijs, voegwerk midden grijs
 - metselwerk grijs, voegwerk grijs
 - colorbel beglazing grijs
 - plaatsingszone pv-panelen
 - krijtstreep oppervlakte bouwbesluit
 - schakelaar
 - wisselschakelaar
 - dubbele schakelaar
 - enkele wandcontactdoos
 - opbouw wandcontactdoos
 - dubbele wandcontactdoos opbouw
 - spilwaterdichte wandcontactdoos
 - 3 standen schakelaar
 - mechanische ventilatie
 - schakelaar met wandcontactdoos
 - dubbele schakelaar met wandcontactdoos
 - wisselschakelaar met wandcontactdoos
 - opbouw wisselschakelaar met wandcontactdoos
 - plafondlichtpunt
 - wandlichtpunt
 - wandlichtpunt met armatuur
 - centraal afdruip
 - WLAN access point
 - omvormer
 - loze leiding
 - bedrade leiding
 - kamerthermostaat
 - nanogelting voerverwarming
 - zwakstroom beïnvloeding in m.k.
 - schel in hal
 - bedrukker
- alle maten zijn circa maten en afgerond op hele cm, door de afronding kan er een maatverschil optreden; aan de maatvoering kunnen geen rechten worden ontleend.



projectomschrijving 42 Koopwoningen Hoolhoes
Maastricht

bladenomschrijving Woningtype Ake - basis
Verkooptekening

projectnr 16010
datum 04-11-2020
bladnr VT05a
schaal 1:50 & 1:100 | A1L

bureau boosten rats bna
ARCHITECTUUR EN STEDENBOUW

St. Maartenlaan 14A01
6221 AX Maastricht
T (043) 325 40 61
E info@boostenrats.nl

X:\Projecten 15\16010\Revit 2020\16010_Woningtypes.rvt 23-10-2020 16:52:35