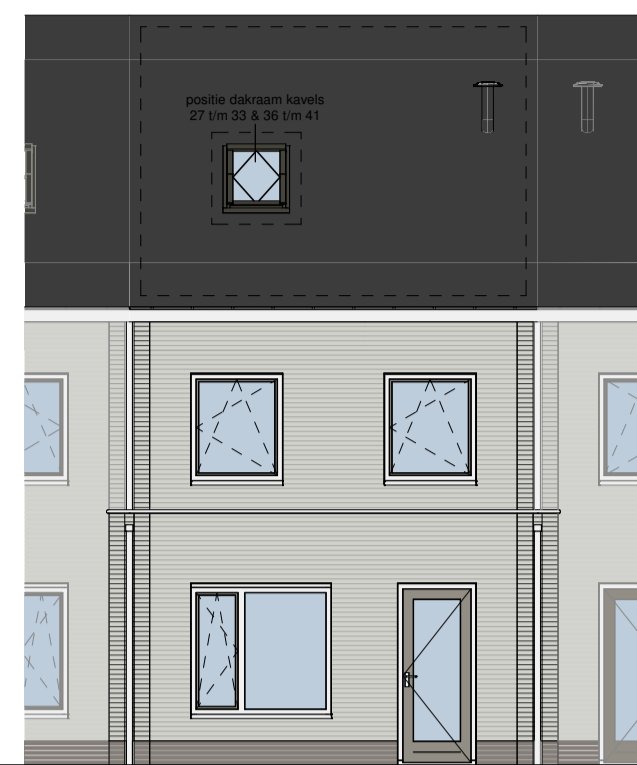
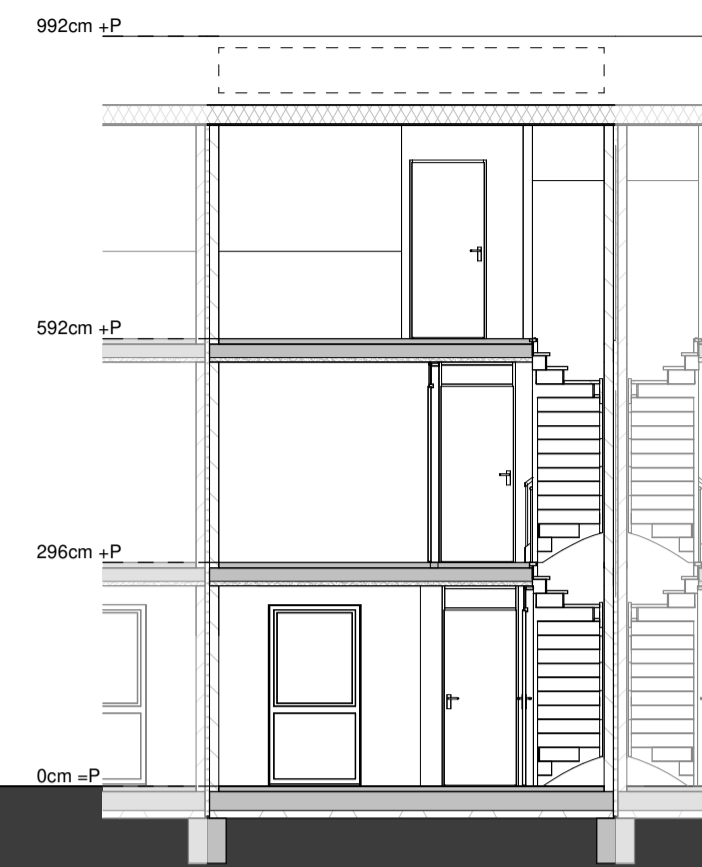




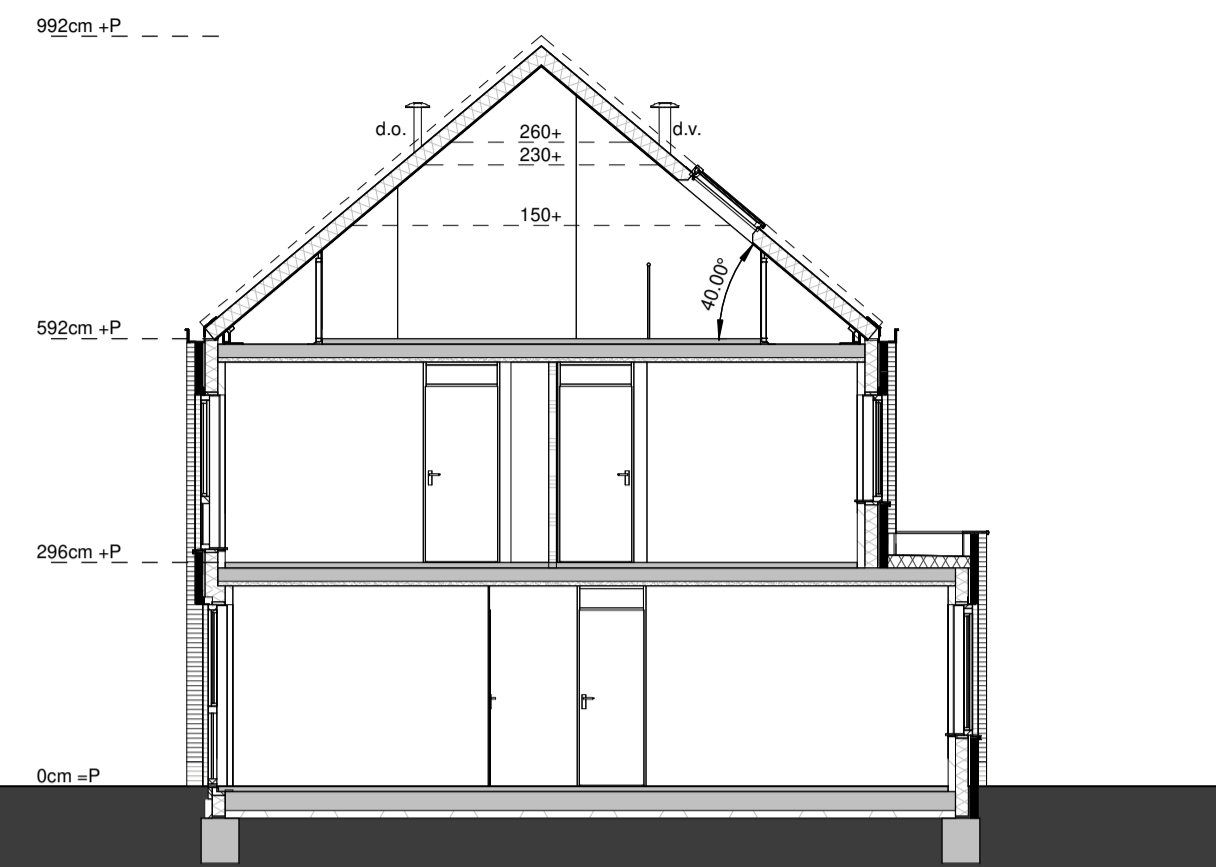
Voorgevel



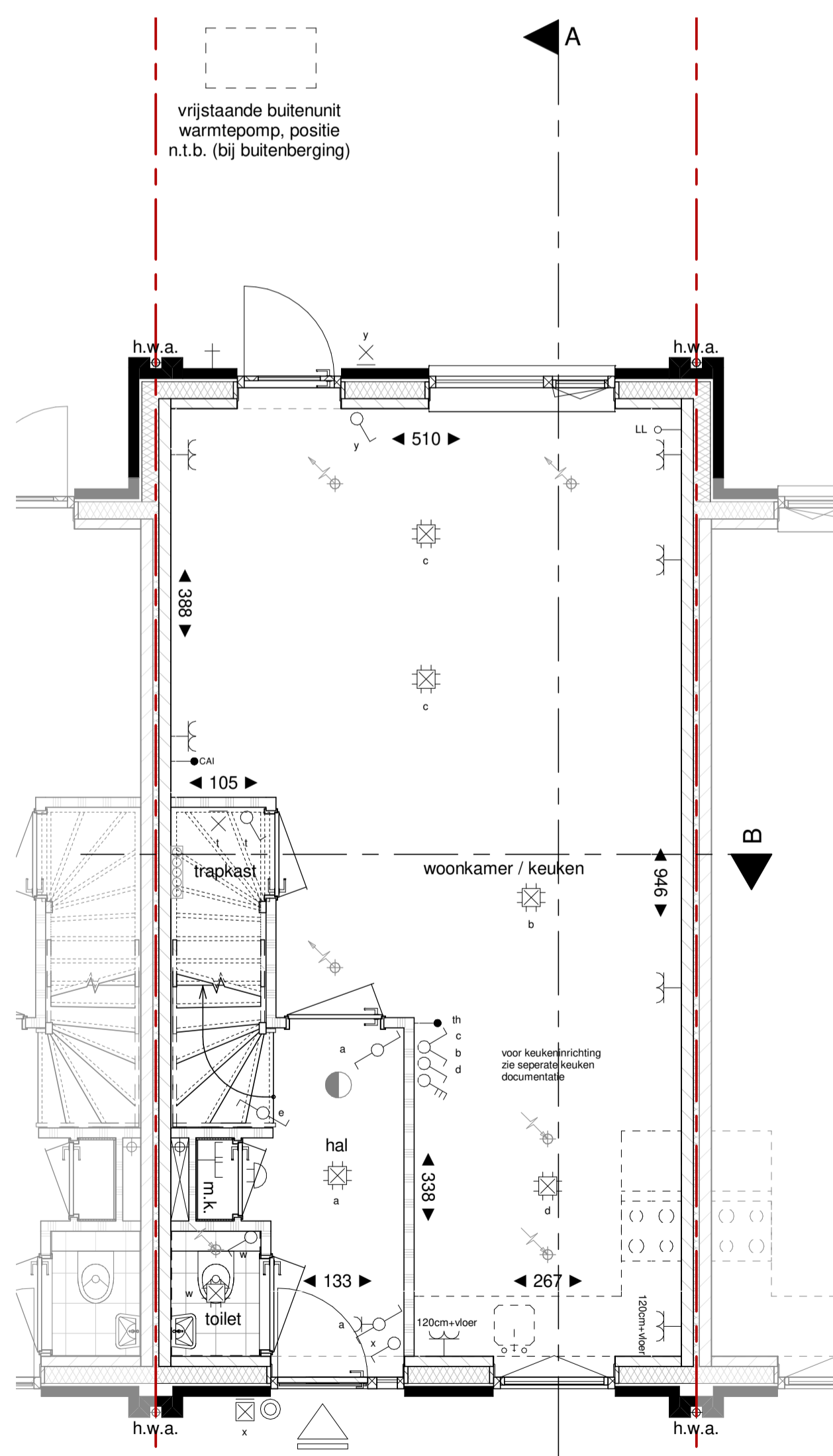
Achtergevel



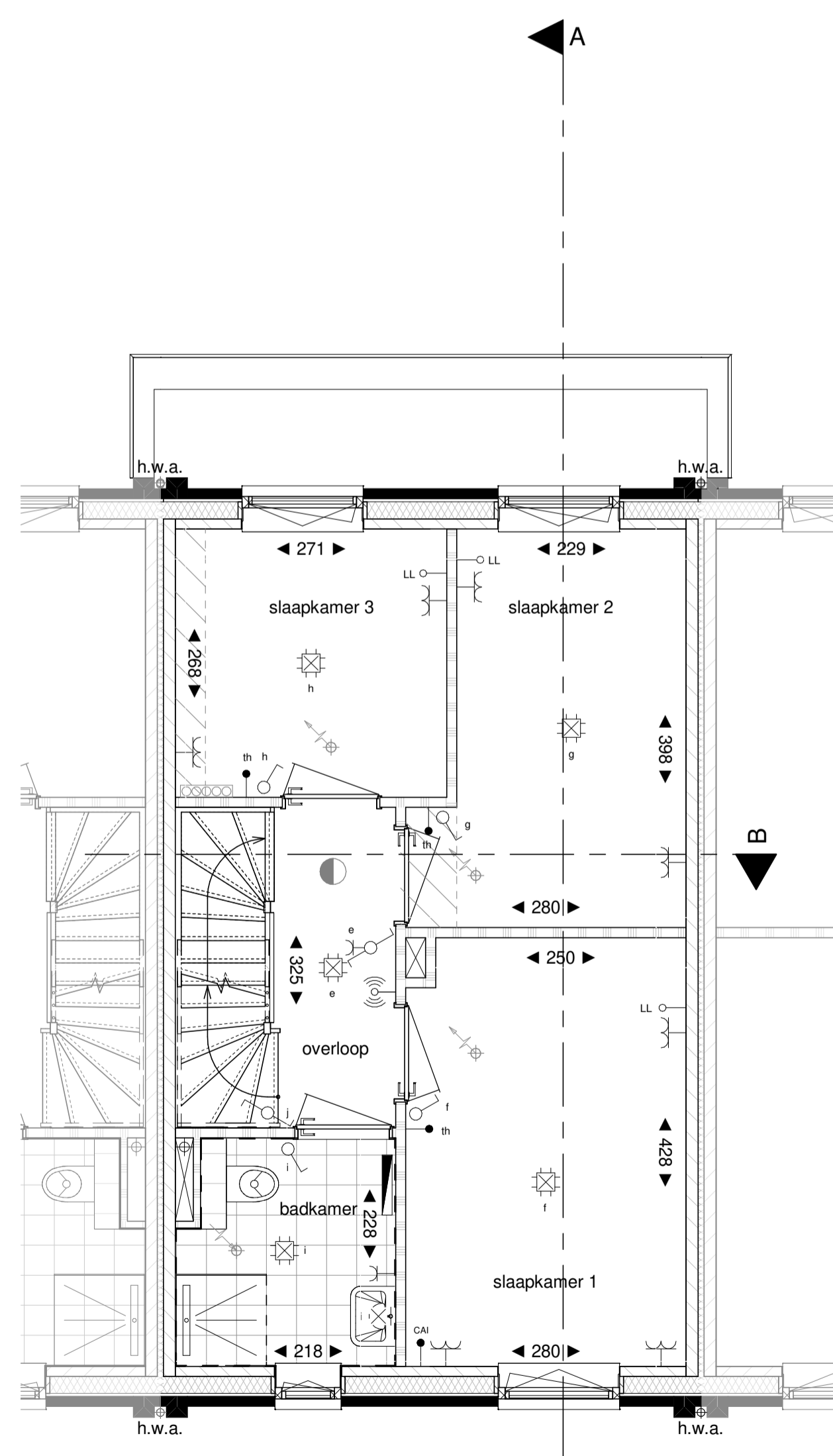
Doorsnede B



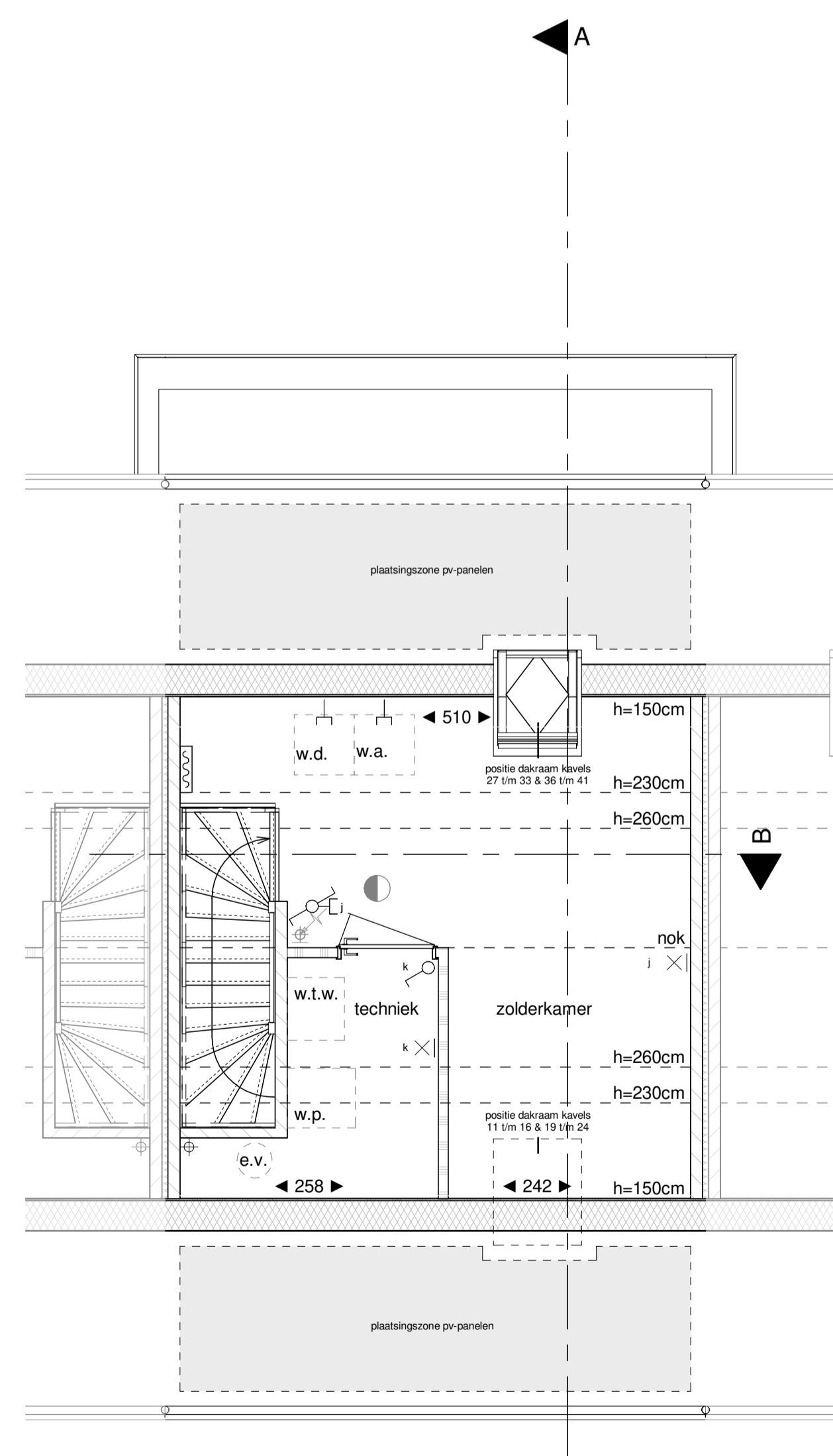
Doorsnede A



Begane grond



1e Verdieping



2e Verdieping

- Legenda**
- hoofdentree
 - doorsnede metselwerk
 - doorsnede kalkzandsteen
 - doorsnede ytong cellenbeton
 - doorsnede isolatie
 - doorsnede beton
 - rookmelder
 - elektrische radiator (met aansluiting)
 - verdelers vloerverwarming (met aansluiting)
 - erfgrens
 - lucht toevoer ventilatiedak, aantallen en posities nader te bepalen
 - lucht afvoer ventilatiedak, aantallen en posities nader te bepalen
 - lucht afvoer ventilatiewand, aantallen en posities nader te bepalen
 - buitenkraan
 - d.o. dakdoorvoer ontlichting
 - d.v. expansievat
 - h.w.a. hemelwaterafvoer
 - m.k. meterkast
 - s.l.k. slakken kuil
 - w.a. opstelplaats wasautomaat
 - w.d. opstelplaats wasdroger
 - w.p. warmtepomp (met aansluiting)
 - w.l.w. warmteterugwinningseenheid (met aansluiting)
 - metselwerk wit gecementeerd, voegwerk licht grijs
 - metselwerk licht grijs gecementeerd, voegwerk licht grijs
 - metselwerk licht grijs, voegwerk midden grijs
 - metselwerk grijs, voegwerk grijs
 - colorbel beglazing grijs
 - plaatsingszone pv-panelen
 - krijtstreep oppervlakte bouwbesluit
 - schakelaar
 - wisselschakelaar
 - dubbele schakelaar
 - enkele wandcontactdoos
 - opbouw wandcontactdoos
 - dubbele wandcontactdoos
 - dubbele wandcontactdoos opbouw
 - spilwaterdichte wandcontactdoos
 - mechanische ventilatie
 - schakelaar met wandcontactdoos
 - dubbele schakelaar met wandcontactdoos
 - wisselschakelaar met wandcontactdoos
 - opbouw wisselschakelaar met wandcontactdoos
 - wandlichtpunt
 - wandlichtpunt met armatuur
 - centraal afdruip
 - WLAN access point
 - omvormer
 - loze leiding
 - bedrade leiding
 - kamerthermostaat
 - nanogelting vloerverwarming
 - zwakstroom beïnvloeding in m.k.
 - schel in hal
 - bedrukker
- de woning wordt voorzien van vloerverwarming plaats en aantal PV panelen indicatief weergegeven conform adviseur toegankelijk door koper zelf aan te leggen. posities elektriciteit indicatief, hieraan kunnen geen rechten worden ontleend.
- alle maten zijn circa maten en afgerond op hele cm, door de afronding kan er een maatverschil optreden; aan de maatvoering kunnen geen rechten worden ontleend.



projectomschrijving 42 Koopwoningen Hoolhoes
Maastricht

bladenomschrijving Woningtype Asp - uitbouw 1,20m
Verkooptekening

projectnr 16010
datum 04-11-2020
bladnr VT03b
schaal 1:50 & 1:100 | A1L

bureau boosten rats bna
ARCHITECTUUR EN STEDENBOUW

St. Maartenlaan 14A01
6221 AX Maastricht
T (043) 325 40 61
E info@boosterrats.nl