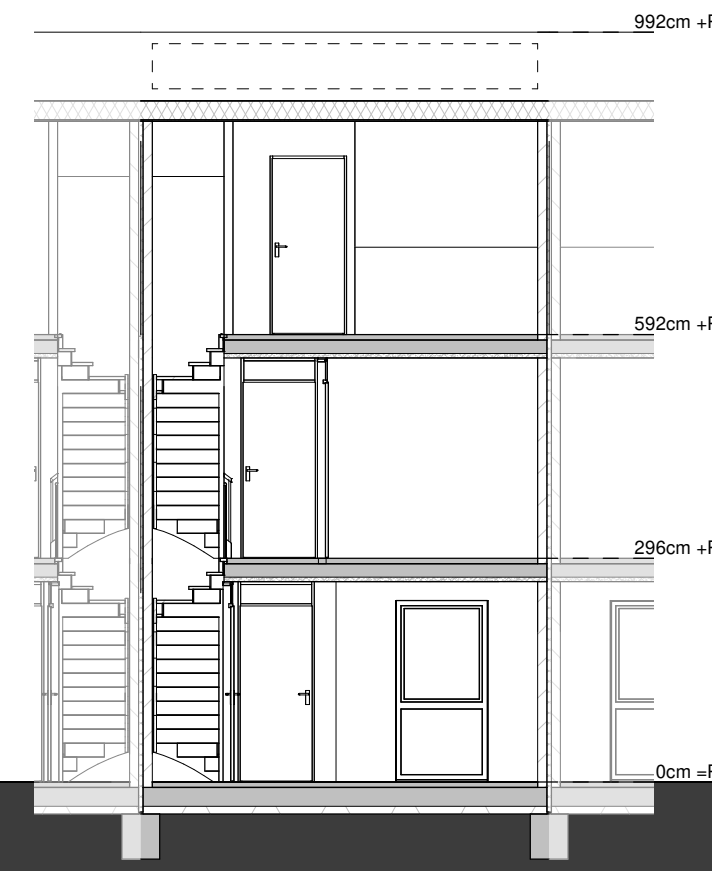




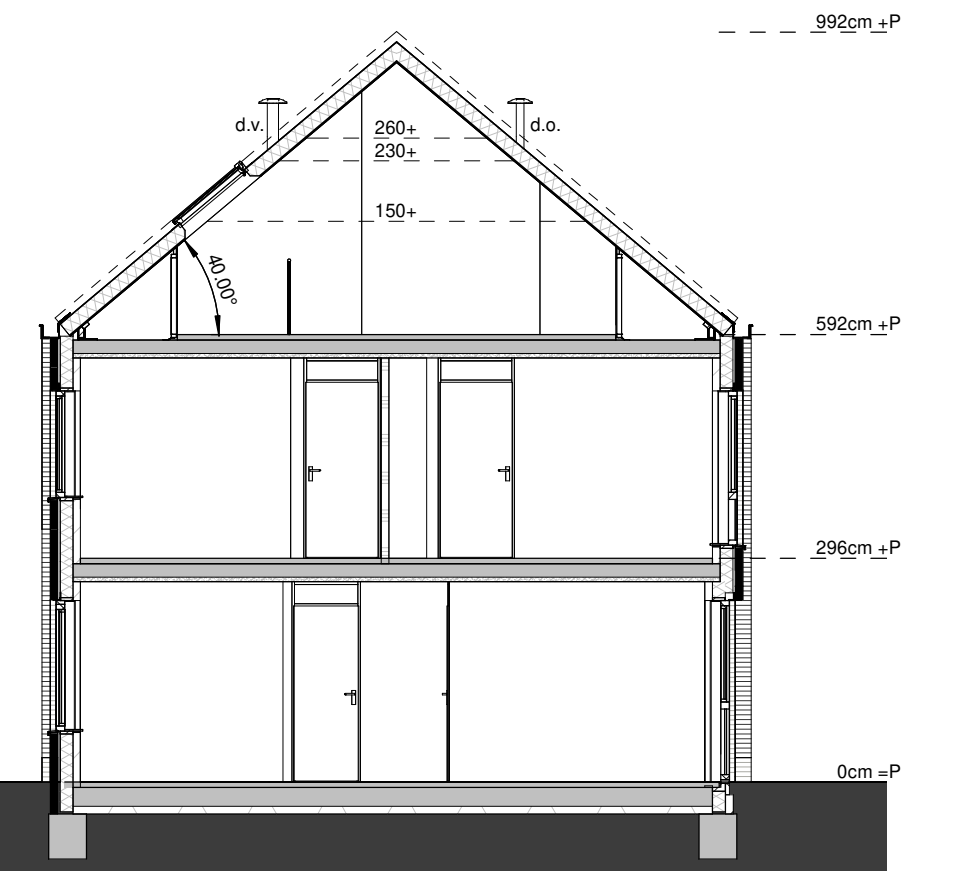
Voorgevel



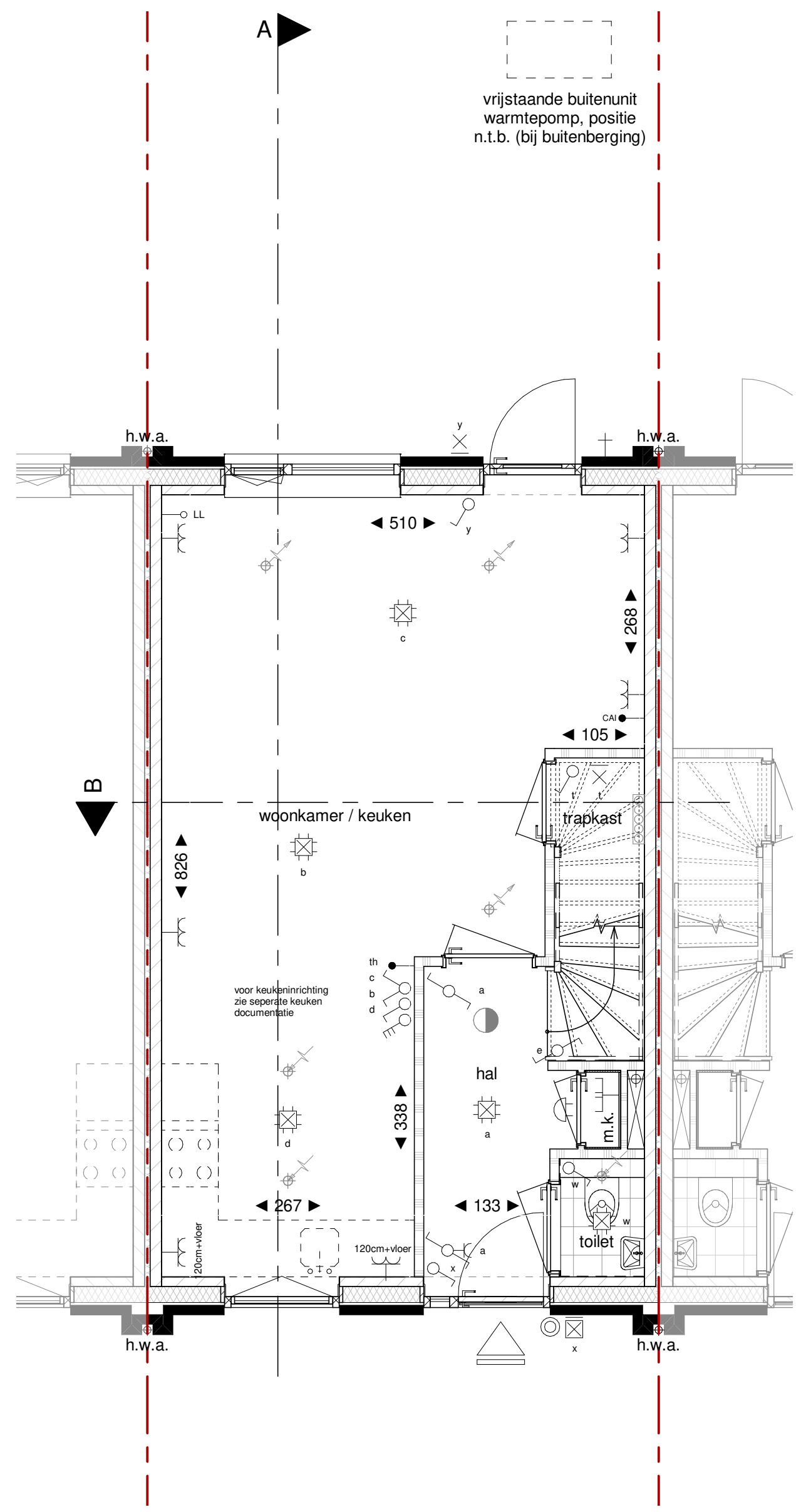
Achtergevel



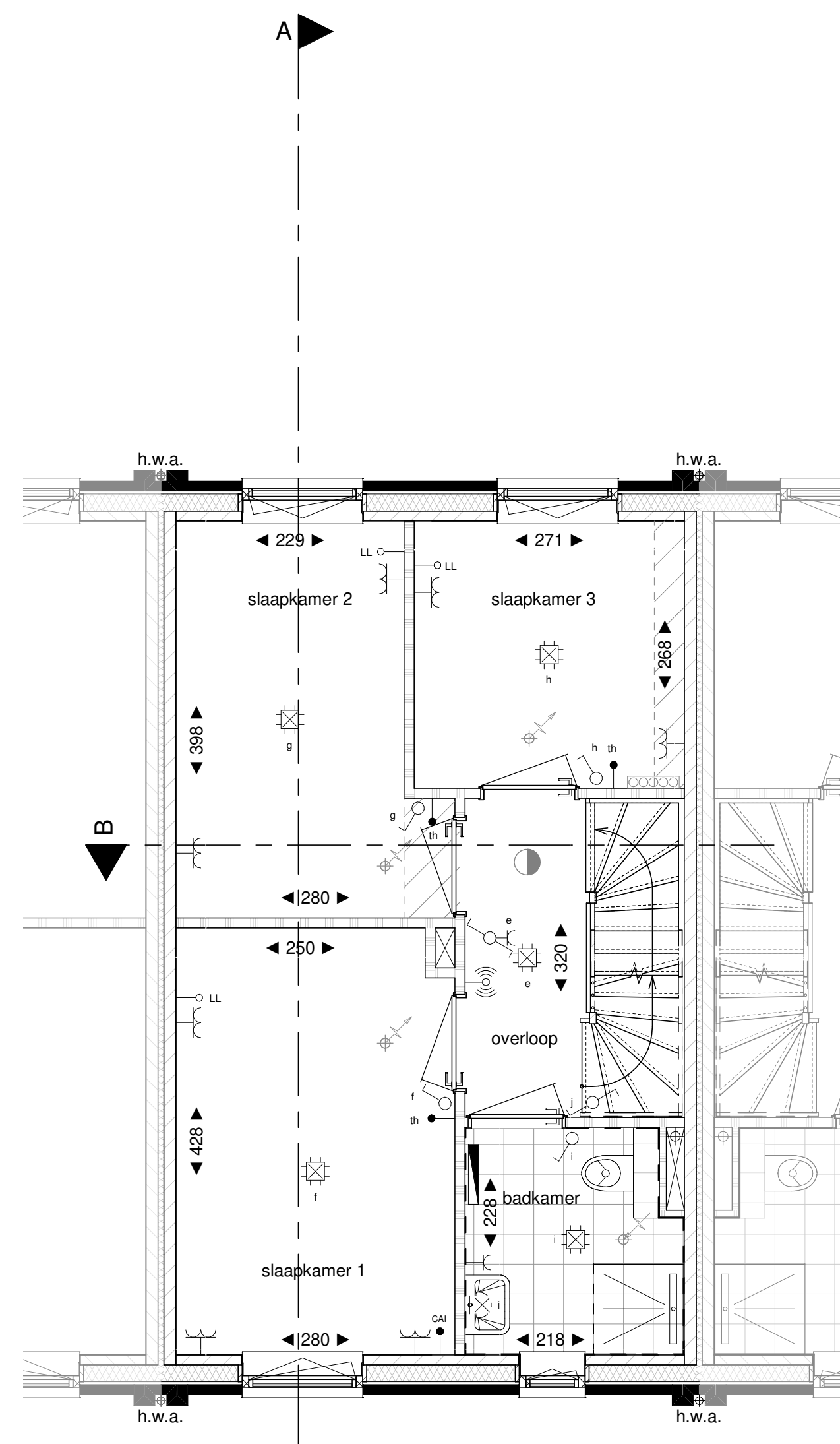
Doorsnede B



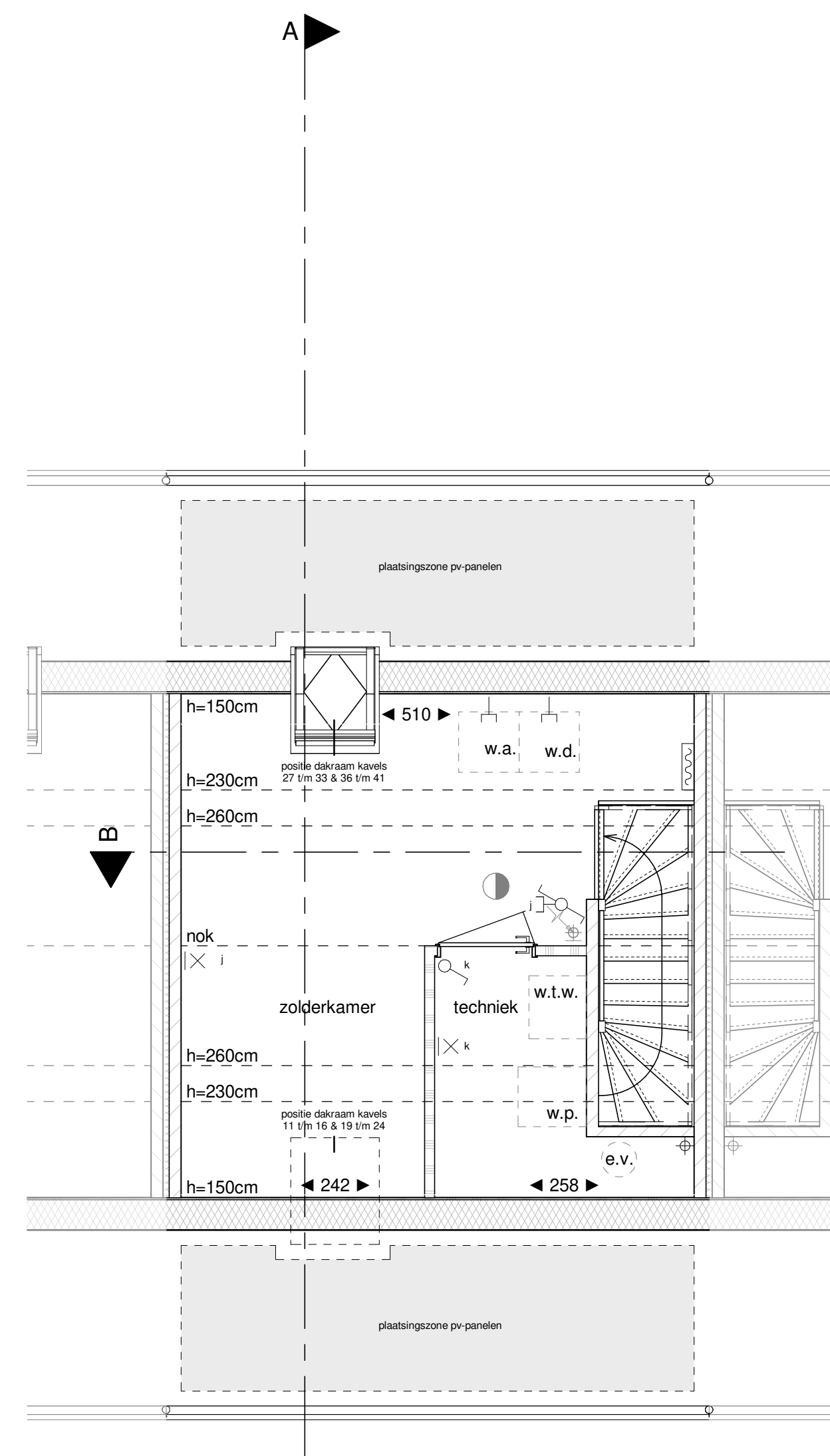
Doorsnede A



Begane grond

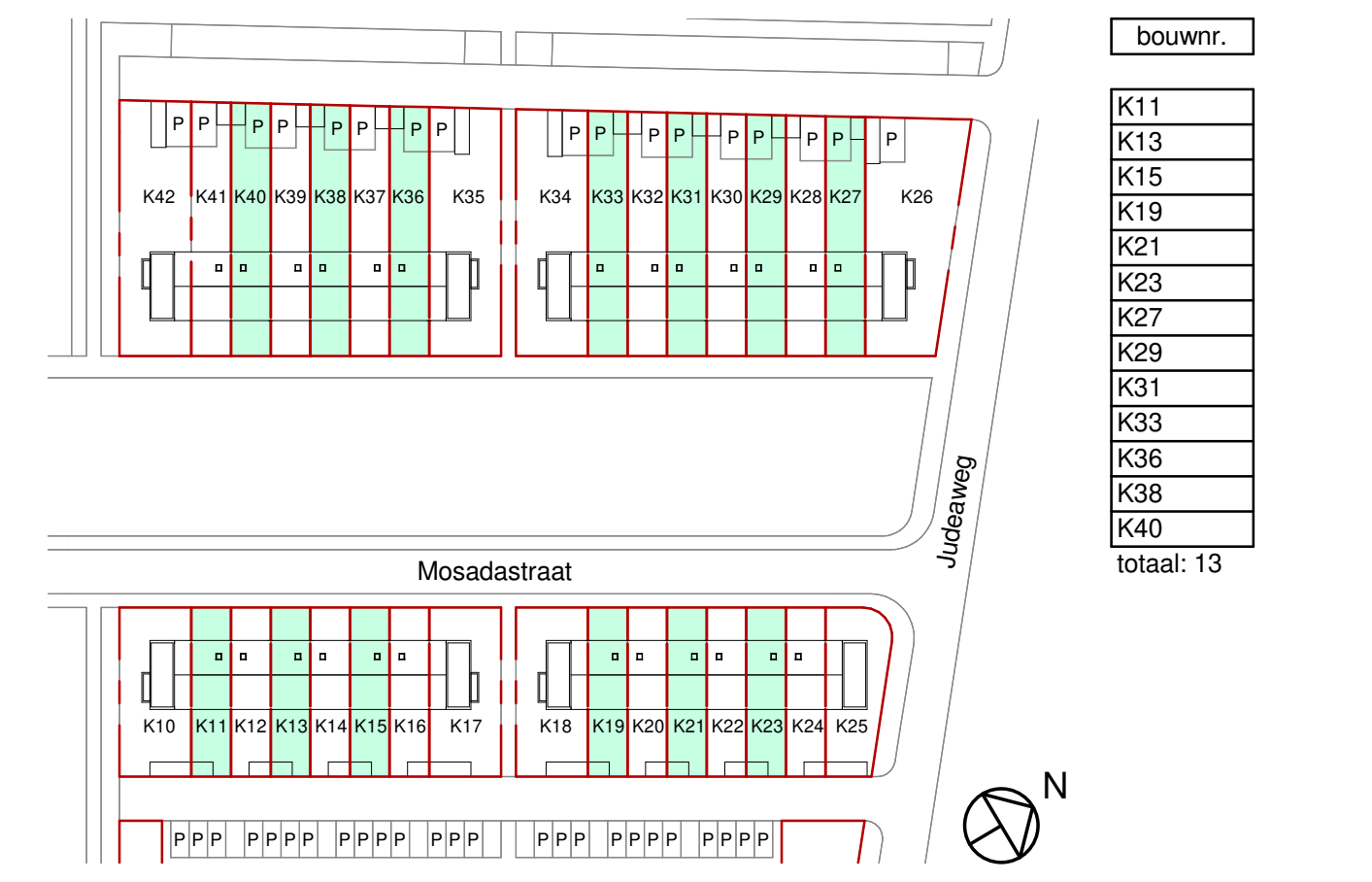


1e Verdieping



2e Verdieping

- Legenda**
- ▲ hoofdentree
 - ▬ doorsnede metselwerk
 - ▬ doorsnede kalkzandsteen
 - ▬ doorsnede ytong cellenbeton
 - ▬ doorsnede isolatie
 - ▬ doorsnede beton
 - ⊙ rookmelder
 - ⊖ elektrische radiator (met aansluiting)
 - ⊖ verdeeler vloerverwarming (met aansluiting)
 - - - erfgrans
 - ⊙ lucht toevoer ventilatiedak, aantallen en posities nader te bepalen
 - ⊙ lucht afvoer ventilatiedak, aantallen en posities nader te bepalen
 - ⊙ lucht afvoer ventilatiewand, aantallen en posities nader te bepalen
 - ⊙ buitenkraan
 - d.o. dakdoorvoer ontluchting
 - d.v. dakdoorvoer ventilatie
 - e.v. expansievat
 - h.w.a. hemelwaterafvoer
 - m.k. meterkast
 - s.l.k. stalen kolom
 - w.a. opstelplaats wasautomaat
 - w.d. opstelplaats wasdroger
 - w.p. warmtepomp (met aansluiting)
 - w.l.w. warmteterugwinningseenheid (met aansluiting)
 - ▬ schakelaar
 - ▬ wisselschakelaar
 - ▬ dubbele schakelaar
 - ▬ enkele wandcontactdoos
 - ▬ opbouw wandcontactdoos
 - ▬ dubbele wandcontactdoos
 - ▬ dubbele wandcontactdoos opbouw
 - ▬ spijlwaterdichte wandcontactdoos
 - ▬ 3 standen schakelaar
 - ▬ mechanische ventilatie
 - ▬ schakelaar met wandcontactdoos
 - ▬ dubbele schakelaar met wandcontactdoos
 - ▬ wisselschakelaar met wandcontactdoos
 - ▬ opbouw wisselschakelaar met wandcontactdoos
 - ▬ wandlichtpunt
 - ▬ wandlichtpunt met armatuur
 - ▬ centraal airdpunt
 - ▬ WLAN access point
 - ▬ omvormer
 - ▬ loze leiding
 - ▬ bedrade leiding
 - ▬ kamerthermostaat
 - ▬ nangeging vloerverwarming
 - ▬ zwakstroom beïnvloeding in m.k.
 - ▬ schel in hal
 - ⊙ bedrukker
- de woning wordt voorzien van vloerverwarming plaats en aantal PV panelen indicatief weergegeven conform adviseur toegangsblad door koper zelf aan te leggen. positie electra is indicatief, hieraan kunnen geen rechten worden ontleend.
- alle maten zijn circa maten en afgerond op hele cm, door de afronding kan er een maatverschil optreden; aan de maatvoering kunnen geen rechten worden ontleend.



projectomschrijving 42 Koopwoningen Hoolhoes
Maastricht

bladenomschrijving Woningtype A - basis
Verkooptekening

projectnr 16010
datum 04-11-2020
bladnr VT02a
schaal 1:50 & 1:100 | A1L

bureau boosten rats bna
ARCHITECTUUR EN STEDENBOUW

St. Maartenlaan 14A01
6221 AX Maastricht
T (043) 325 40 61
E info@boosterrats.nl